

# Investissement

## LMNP

By Revenu Pierre

# APPART'CITY NANTES QUAIS DE LOIRE \*\*\* NANTES (44)

## Affaires - APPART CITY

### LA RÉGION : PAYS-DE-LA-LOIRE

Avec 3,8 millions d'habitants en 2017, les Pays de la Loire est la 8e région la plus peuplée de France.

La région a accueilli plus de 18 millions de touristes en 2017, pour 80 millions de nuitées.

On dénombre 101 résidences de tourisme pour une capacité totale de 33 000 chambres, soit 1 chambre pour 545 touristes.

Dynamique régionale, 1,59 millions d'emplois, 128 000 PME, 26 731 créations d'entreprises en 2018 (Insee).



### LA VILLE : NANTES

Nantes est le chef-lieu de la Loire-Atlantique et la préfecture de la région Pays de la Loire,

C'est la 6eme commune la plus peuplée de France avec 303 382 habitants en 2015.

Le département est le 7eme plus visité en 2016, avec plus de 23 millions de nuitées et 2,4 millions de touristes (+6 % par rapport à 2015). Le revenu annuel moyen s'élevait à 31 442 € nets par an en 2014.



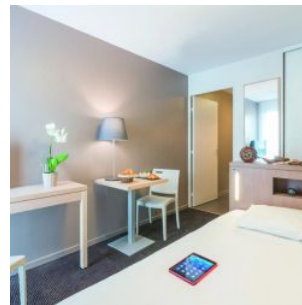
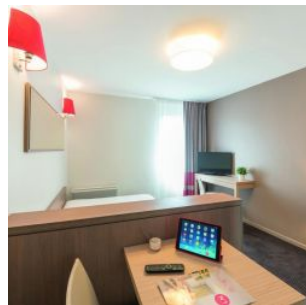


## RÉSIDENCE "APPART'CITY NANTES QUAIS DE LOIRE \*\*\*\*"

Construite en 2000, la résidence est idéalement située non loin du centre ville historique. Proche des commerces et restaurants, elle propose des services de qualité et un accès facile aux transports en commun.

Elle dispose de 124 appartements, du studio au T2, répartis sur 5 niveaux.

La résidence est notée 7,4/10 sur le site Booking.com.



## SITUATION

**2 Impasse Du Sanitat  
44000 Nantes**

A proximité :

- La cathédrale Notre-Dame-de-Bon-Port à 2 min à pied
- Ecole informatique Epitech Nantes à 3 min à pied
- La Loire et l'île de Nantes à 5 m
- Muséum d'Histoire Naturelle à 7 min à pied
- Université de Nantes à 9 min à pied

La résidence est desservie par :

- Tramway arrêt Chantiers Navals à 120 m
- Gare de Nantes TGV / TER à 2,3 km
- Aéroport Nantes Atlantique à 8 km

