

Investissement

LMNP

By Revenu Pierre

# APARTHOTEL ADAGIO ACCESS STRASBOURG PETITE FRANCE STRASBOURG (67)

Affaires - PIERRE & VACANCES-CENTER PARCS

## LA RÉGION : GRAND-EST

La région Grand-Est compte 5.6 millions habitants en 2019 d'après les derniers chiffres publiés par l'INSEE, la 6ème région la plus peuplée de France.

La région comptabilise 29 millions de touristes pour l'année 2022, avec un volume de 72 millions de nuitées, des chiffres qui se rapprochent de 2019 sans les rattraper (-1%).

Il existe 1 300 hôtels pour une capacité totale de 44 000 chambres, soit 1 hôtel pour 22 300 touristes.



## LA VILLE : STRASBOURG

Strasbourg est la préfecture du département du Bas-Rhin, et le chef-lieu de la région Grand Est.

En 2015, la commune comptait 277 270 habitants. Son aire urbaine est la neuvième de France, comptant 768 868 habitants en 2012 dans sa partie française et 1 189 086 habitants avec la partie allemande.

La métropole a comptabilisé 2,8 millions de nuitées touristiques en 2017, pour une capacité de près de 5 000 chambres.



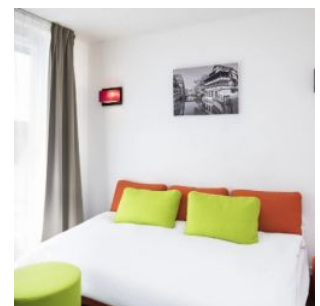
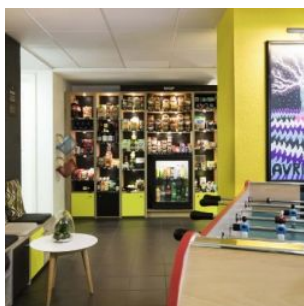


## RÉSIDENCE "APARTHOTEL ADAGIO ACCESS STRASBOURG PETITE FRANCE"

Construite en 2012, la résidence moderne est idéalement située dans l'est de la ville, proche de toutes les commodités. Elle propose des prestations de qualité avec des espaces communs conviviaux.

Elle est composée d'appartements allant du T1 de 20 m<sup>2</sup> au T2 de 28 m<sup>2</sup>.

La résidence est notée 8.2/10 selon les avis google.com.



## SITUATION

**27 Rue de Wasselonne  
67000 Strasbourg**

A proximité:

- Musée d'art moderne à 3 min à pied
- Hôpitaux et instituts de formation à 5 min à pied
- Mairie à 10 min en bus

La résidence est desservie par:

- Les lignes de bus 10 et G à 250 m
- La gare SNCF à 800 m

