

Investissement LMNP

By Revenu Pierre

STUDÉA SÈVRES SÈVRES (92)

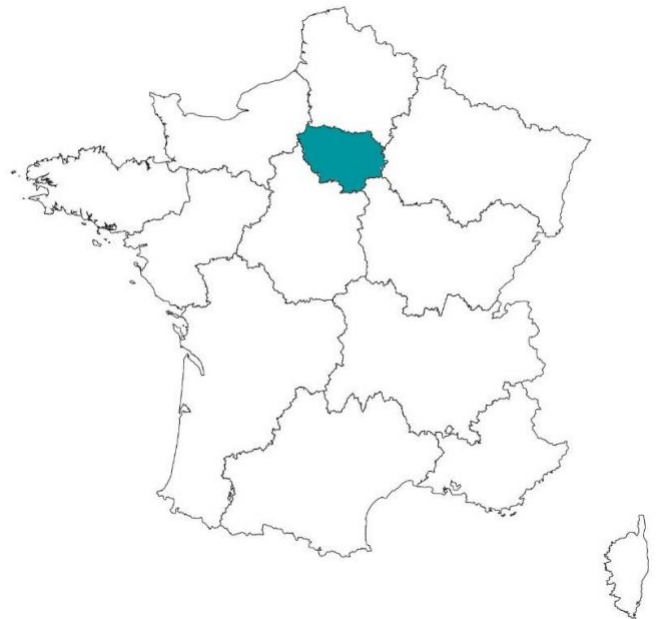
Etudiants - NEXITY STUDEA

LA RÉGION : ILE-DE-FRANCE

Avec 12 millions d'habitants en 2017, l'Ile-de-France est la région la plus peuplée de France.

En 2020, elle totalisait plus de 733.200 étudiants, soit 5,5 % de la population, ce qui est supérieur à la moyenne nationale (4 %), et en fait également la région la plus peuplée en étudiants.

Il y a 340 résidences (publiques et privées), soit 1 résidence pour 2000 étudiants, ce qui en fait la 6e région avec la plus forte demande de logements.



LA VILLE : SÈVRES

Sèvres est une commune française du département des Hauts-de-Seine en région Île-de-France. Banlieue ouest de Paris à 10,5 kilomètres de la cathédrale Notre-Dame de Paris, longée à l'est par la Seine.

En 2016, la commune comptait 23 675 habitants, en augmentation de 1,71 % par rapport à 2011. En 2015, le revenu annuel médian par habitant était de 30 217 €.

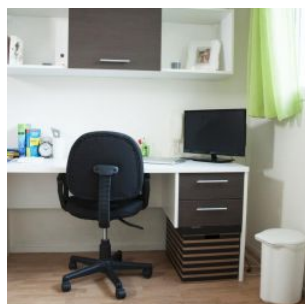
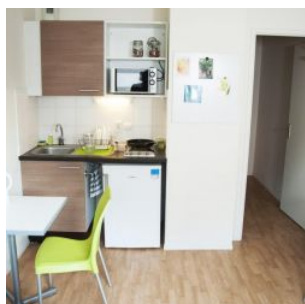


RÉSIDENCE "STUDÉA SÈVRES "

La résidence Studea Sèvres, construite en 2008, s'élève au cœur d'un parc boisé.

Elle se compose de 201 appartements, de 18 m² à 32 m², répartis sur 5 étages. La résidence a vue ses espaces communs rénovés en 2021.

Elle est notée 8,8/10 sur le site Location-étudiant.fr



SITUATION

**3 rue des Binelles
92310 Sèvres**

A proximité :

- Strate, Ecole de Design à 250 m
- Ecole sup de fonderie et de forge - Ecole-d'ingénieurs à 300 m
- Lycée La Source à 800 m
- A -50 min de transport du centre de Paris

La résidence est desservie par :

- Bus, Brimborion - Division Leclerc (lignes 169/179/N61) à 100 m
- Gare de Bellevue (ligne N) à 850 m
- Tramway, Brimborion (ligne T2) à 950 m
- Métro, Pont de Sèvres (ligne 9) à 1,6 km. (5 minutes en bus)

