



Investissement

LMNP

By Revenu Pierre

RESIDHOME LE CARRÉ D'OR *** PRÉVESSIN-MOËNS (01)

Affaires - RESIDE ETUDES

LA RÉGION : AUVERGNE-RHÔNE-ALPES

Auvergne-Rhône-Alpes est une région administrative française située dans le quart sud-est de la France métropolitaine.

Elle se place, avec ses 8.1 millions habitants en 2020, au 2eme rang pour sa population mais aussi pour son nombre d'emplois.

La fréquentation cumulée des hôtels et des campings de la région s'établit à 36,9 millions de nuitées pour 2022, en hausse de 2,5 % par rapport à 2019.



LA VILLE : PRÉVESSIN-MOËNS

Prévessin-Moëns est une commune située dans le département de l'Ain.

Elle comptait 8 000 habitants en 2018. Elle fait partie de l'agglomération transfrontalière Franco-Suisse du Grand Genève, et bénéficie de ce dynamisme. En effet, Genève est un véritable carrefour européen, avec plus de 3 millions de nuités en 2017.

Le revenu annuel médian par habitants était de 36 600 € nets en 2014.



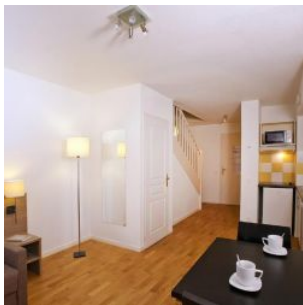


RÉSIDENCE "RESIDHOME LE CARRÉ D'OR ****"

Située aux portes de Genève, proche de l'aéroport international de Genève Cointrin, des Organisations Internationales et du CERN, la résidence hôtelière 3 étoiles propose en outre d'excellentes prestations.

Elle est composée de 135 appartements du T1 au T3.

La résidence est notée 7.9/10 source selon les avis Booking.com.



SITUATION

**131 Impasse du Mandement
01280 Prévessin-Moëns**

A proximité :

- Palais des Congrès et des Expositions de Genève (PALEXPO) à 6 km ;
- Lac Léman à 8 km ;
- Palais des Nations à 8 km ;
- Centre-ville de Genève à 10 km

La résidence est desservie par :

- L'aéroport Genève Cointrin à 4,5 km ;
- L'autoroute A40

