

Investissement LMNP

By Revenu Pierre

CITY RÉSIDENCE PARIS CDG 4* ROISSY-EN-FRANCE (95)

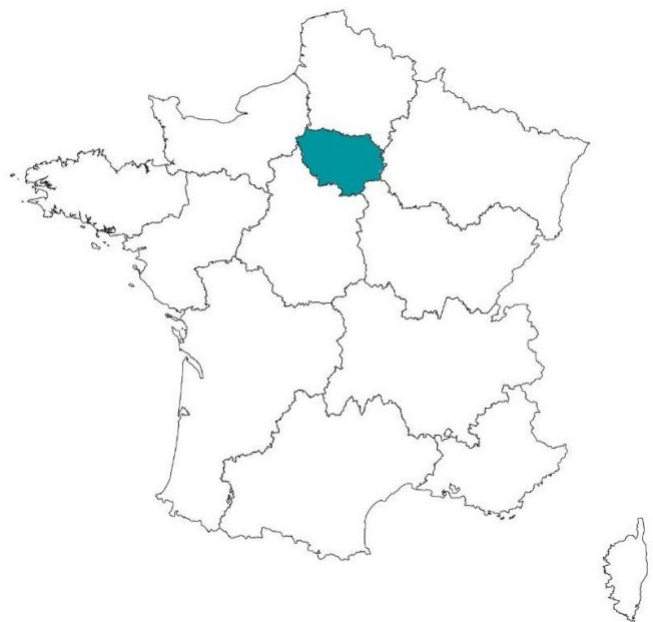
Affaires - PIERREVAL

LA RÉGION : ILE-DE-FRANCE

Avec 12 millions d'habitants en 2017, l'Ile-de-France est la région la plus peuplée de France. La région a accueilli plus de 33 millions de touristes en 2017, dont 52 % pour du tourisme d'affaire.

Paris est la 4e plus grande ville organisatrice mondiale, et la 1ere en Europe. Plus de 1000 congrès ont été organisés en 2016, en hausse de 10% par rapport à 2015, dans plus de 350 lieux différents.

On dénombre 2 500 hôtels pour une capacité totale de 80 000 chambres, soit 1 hôtel pour 13 600 touristes.



LA VILLE : ROISSY-EN-FRANCE

Roissy-en-France est une commune située dans le département du Val-d'Oise, rendu mondialement célèbre en 1974 lors de l'implantation de l'aéroport international qui porte son surnom et occupe une partie de son territoire.

En 2015, la commune comptait 2 877 habitants, en augmentation de 4,62 % par rapport à 2010.

Le revenu annuel médian par habitants était de 23 259 € nets en 2015.

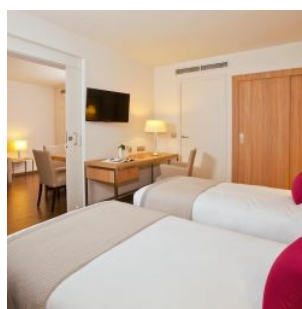
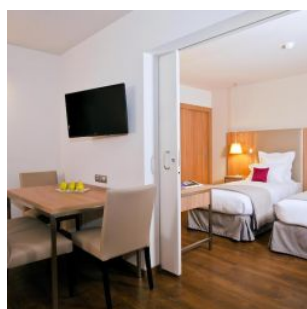
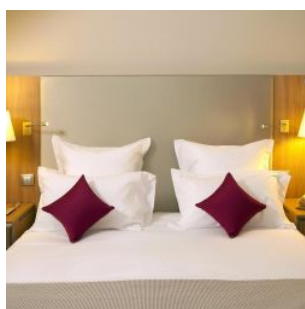


RÉSIDENCE "CITY RÉSIDENCE PARIS CDG 4*"

Construite en 2013, la résidence est située non loin de l'aéroport Roissy-CDG et accueille, le temps d'une courte escale ou non, les nombreux visiteurs de la capitale. Elle fournit des prestations de qualité, dans un cadre chaleureux.

Elle est composée de 275 appartements du T1 de 20 m² au T2 de 40 m².

La résidence est notée 8/10 selon les avis booking.com (avant reprise par le nouvel exploitant), en progression depuis la reprise par Pierreval qui en a fait sa 1^{ère} résidence 4*



SITUATION

**14 Allée du Verger
95700 Roissy-en-France**

A proximité:

- Restaurants et commerces à 3 min à pied
- Parc d'activité à 5 min en voiture
- Aéroport CDG à 8 min en voiture
- Aéroport Le Bourget à 10 min en voiture

La résidence est desservie par:

- Ligne de bus n°27 à 50 m (Roissy-CDG à 15 min)
- L'autoroute A1 (Paris à 20 min)
- RER B à 4 km

