



Investissement  
LMNP

By Revenu Pierre

## LES JARDINS D'ARCADIE SAINT-MICHEL-SUR-ORGE (91)

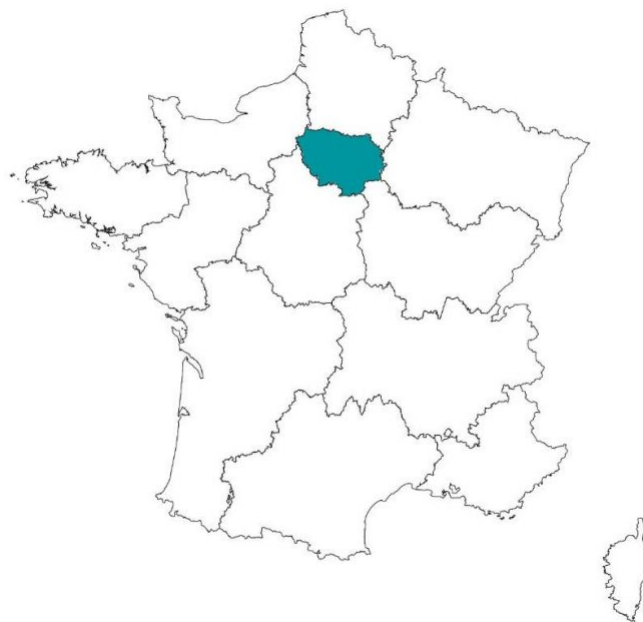
Seniors - LES JARDINS D'ARCADIE

### LA RÉGION : ILE-DE-FRANCE

Avec 12 millions d'habitants en 2017, l'Île-de-France est la région la plus peuplée de France.

On dénombre plus de 2,4 millions de retraités, soient 20 % de la population.

Il y avait environ 63 000 places en EHPAD dans la région en 2015, soit 1 place pour potentiellement 39 retraités, ce qui la classe 1ère en termes de demande.



## LA VILLE : SAINT-MICHEL-SUR-ORGE

Saint-Michel-sur-Orge est une commune française située à 24km au S-O de Paris dans le département de l'Essonne en région Île-de-France.

Elle dispose de nombreux espaces verts tel que le parc de Lormoy, qui s'étire sur le bord ouest de la ville, et fait partie de la Promenade de l'Orge. Ses infrastructures culturelles sont bien équipées et elle est efficacement desservie par plusieurs moyens de communication la reliant à la capital.

En 2022, la commune comptait 21 536 habitants, en évolution de +8,41 % par rapport à 2016.



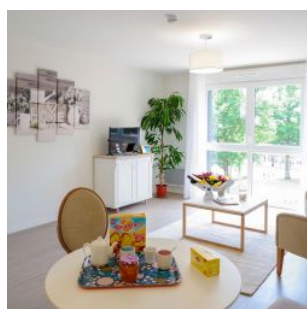


## RÉSIDENCE "LES JARDINS D'ARCADIE"

Construite en 2018, la résidence moderne est située non loin de la rue Berlioz qui offre un accès, en quelques minutes à pied, aux commerces et services. Elle propose de belles prestations avec sa bibliothèque et son jardin paysager très appréciés.

Elle est composée de 105 appartements du studio au T3 avec balcon, terrasse ou jardin privatif.

La résidence est noté 8,8/10 selon les avis google.com.



## SITUATION

**21 bis, rue de Liers  
91240 Saint-Michel-sur-Orge**

A proximité:

- Commerces et restaurants à 5 min à pied
- Médiathèque à 7 min à pied
- Pharmacie à 8 min à pied
- Hôpital à 17 min en voiture
- Centre de Paris en 30 min en RER

La résidence est desservie par:

- 5 lignes de bus à 200m
- La gare RER C à 1km

