



Investissement

LMNP

By Revenu Pierre

## VILLA VICTOR HUGO LE CREUSOT (71)

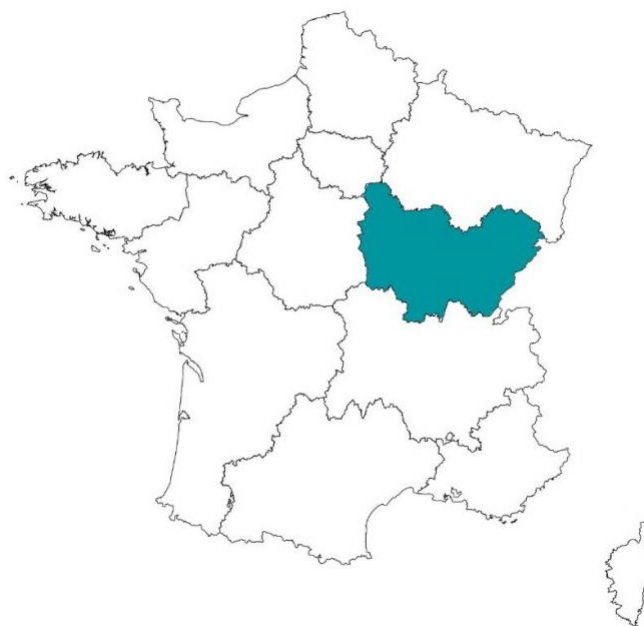
EHPAD - DOMIDEP

### LA RÉGION : BOURGOGNE-FRANCHE-COMTE

La Bourgogne-Franche-Comté est une région administrative située dans le quart nord-est de la France de 2,8 millions habitants en 2020, les 2 principales villes étant Dijon et Besançon.

Les plus de 60 ans représentent 831.000 habitants, soit 29,6%, ce qui est supérieur à la moyenne nationale (26 %).

En 2019, la région totalisait 33.6 milles places d'Ehpad soit 1 pour 25 personnes âgées de plus de 60 ans. Le taux d'équipement (nombre de places disponibles) pour 1000 personnes de plus de 75 ans est de 151 .



## LA VILLE : LE CREUSOT

Le Creusot est une commune française située dans le département de Saône-et-Loire en région Bourgogne-Franche-Comté.

La commune est située au cœur d'un important bassin houiller exploité dès le Moyen Âge jusqu'en 2000. L'économie est aujourd'hui dominée par les techniques de pointe (aciers spéciaux, énergie, transports). Elle est en outre le 2eme centre universitaire de Bourgogne derrière Dijon.

En 2019, la commune comptait 21 269 habitants



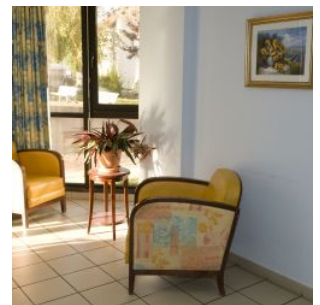


## RÉSIDENCE "VILLA VICTOR HUGO"

Construite en 1992, la résidence à taille humaine a été rénovée en 2013. Elle offre des prestations sérieuses dans un environnement calme et agréable. Elle est idéalement située en cœur de ville, à proximité immédiate de la rue commerçante, des services médicaux et administratifs.

La résidence propose 63 lits avec 41 chambres simples et 11 chambres doubles ou communicantes.

Elle a reçu la belle note de 7.5/10 sur le site mdrs.fr.



## SITUATION

**6 rue Victor hugo  
71200 Le Creusot**

A proximité :

- Boulangerie à 250 m
- Hôpital du Creusot à 500 m
- Hôpital du Creusot - site Harfleur à 1.2 km
- Mairie à 1.3 km

La résidence est desservie par :

- Ligne de bus C1 et C2
- La gare à 1 km
- La nationale N70/ E607 (40 km de Chalon-sur-Saône)
- L'autoroute A6

