

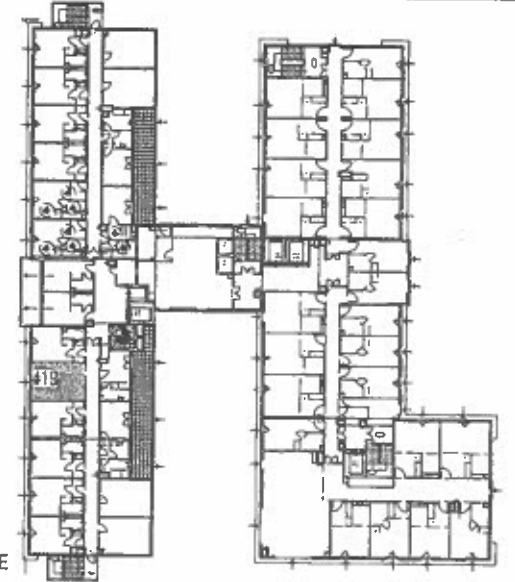
RESIDENCE POUR ETUDIANTS

MARSEILLE SAINT PIERRE

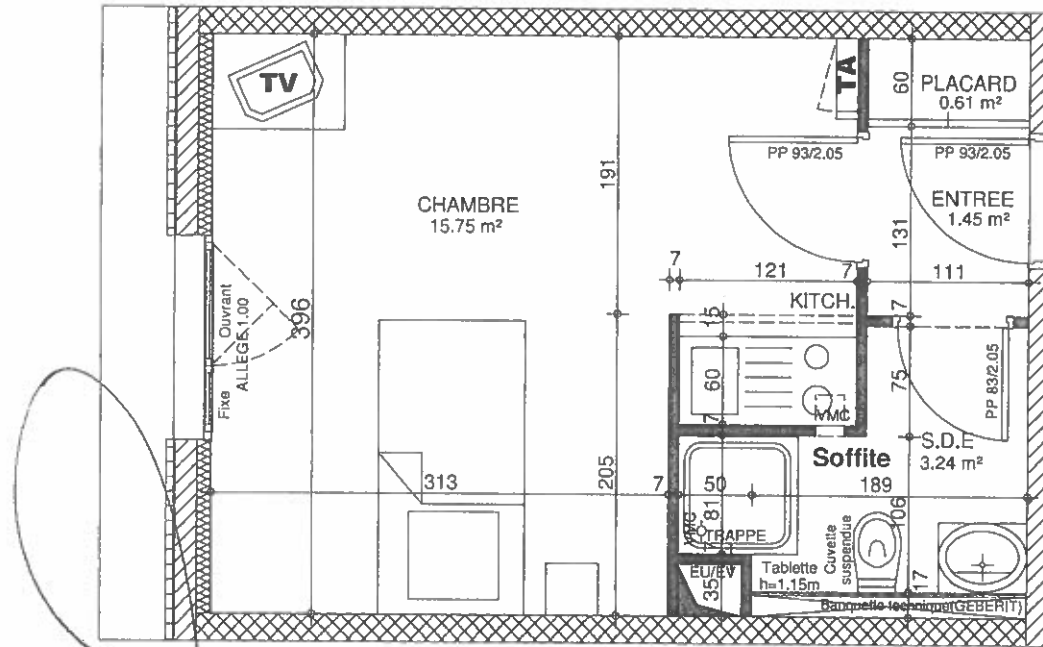
515, rue Saint Pierre 13 012 MARSEILLE



4EME ETAGE



PLAN D'ENSEMBLE
1/800°



R+4
419
21.05m²

ECHELLE: 1/50°

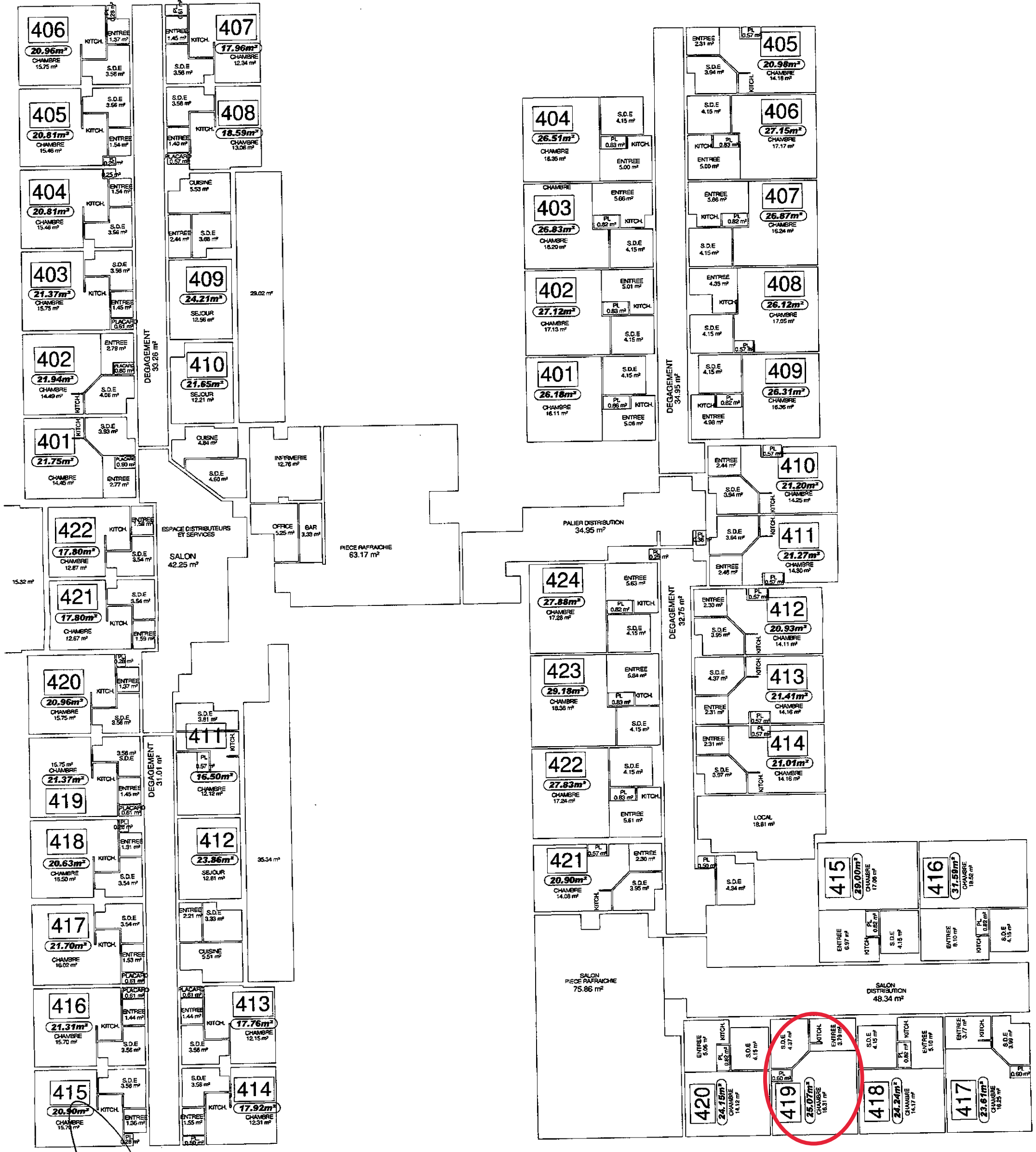


NIVEAU	4EME ETAGE (Résidence pour étudiants)
NUMERO DE STUDIO	419
<i>copro</i>	<i>92</i>
CHAMBRE + KITCH.	15.75 m²
S.D.E.	03.24 m²
ENTREE	01.45 m²
PLACARD	00.61 m²

SURFACE HABITABLE	21.05 m²
--------------------------	-----------------

LES SURFACES HABITABLES SONT A VERIFIER SUR PLACE

Des modifications sont susceptibles d'être apportées à ce plan en fonction des nécessités techniques de la réalisation tant en ce qui concerne les dimensions libres que les équipements. Les retombées, faux-plafonds ainsi que l'emplacement des équipements sont figurés à titre indicatif.



RESIDENCE ETUDIANTS ET RESIDENCE PERS. AGEES
SURFACES HABITABLES
4EME ETAGE

