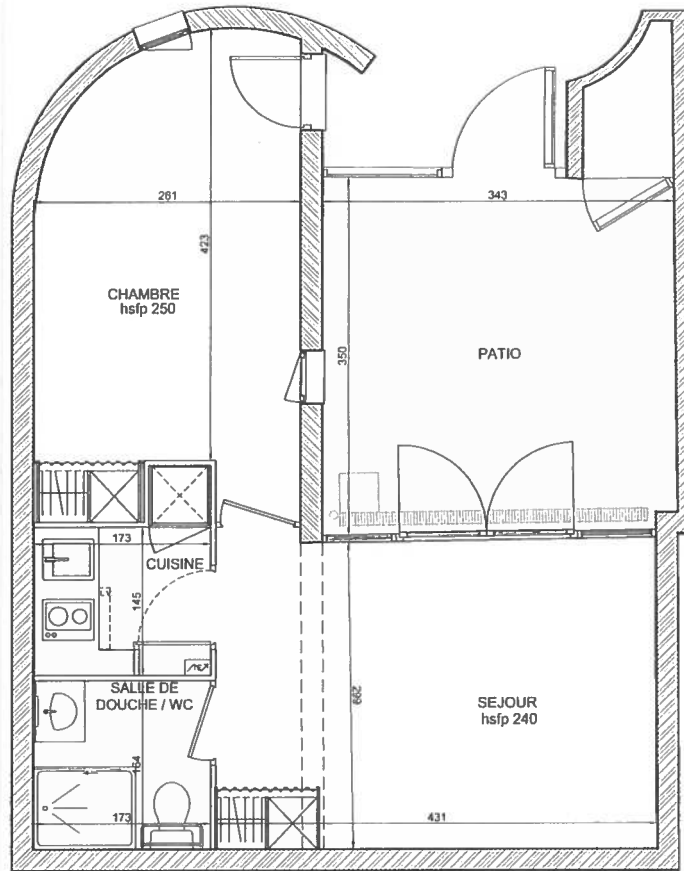


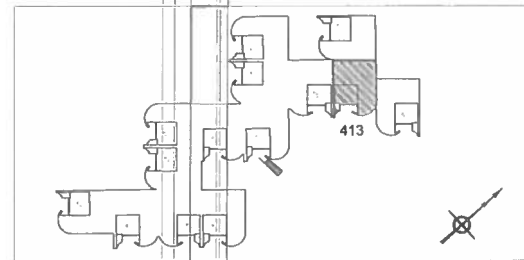
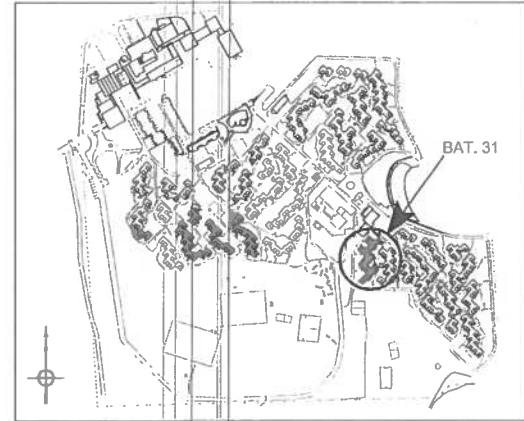
Exemple d'aménagement
non contractuel



Belambra " Le Ponant & Tamaris "

clubs
La Grande Motte
480, rue Saint Louis
34 280 LA GRANDE MOTTE

N° 413 BAT. 31 RDC: 2 PIECES

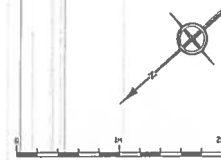


Surfaces Habitables loi Carrez d'après le Cabinet Le Deux Géomètre
Colombes-espert-fondier DPLG - 31 rue Joseph de Launay - BP 174 - 40104 DAX CEDEX

Séjour	12.65 m ²
Chambre	10.99 m ²
Cuisine	2.72 m ²
Salle de douche / wc	2.74 m ²
Surface Habitable totale	29.1 m²
Surface annexe: Patio	13.12 m ²

Handwritten signature and initials.

Nota: En fonction des nécessités techniques de la réalisation, des modifications sont susceptibles d'être apportées à ce plan. Par ailleurs, les surfaces, cloisons, baux-plafonds, portes sont susceptibles d'évoluer en situation, en nombre et dimensions. Les caractéristiques, retombées, regards ne sont pas figurés.



A.G.B.F. Architectes urbanistes



Date : 08.07.09

CFRINCIPIO

Résidence

Presqu'île du Ponant

La Grande Motte



James L
Belambra
clubs

CERENICIMO

SE

PLAN MASSE