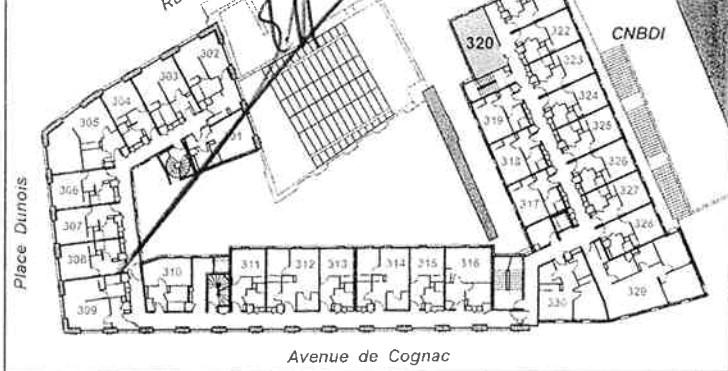


Annexé à la minute d'un acte
 reçu par Me Eric SABATIER,
 Notaire associé à POITIERS,
 le 30 OCT. 2008
 Rue de Bordeaux

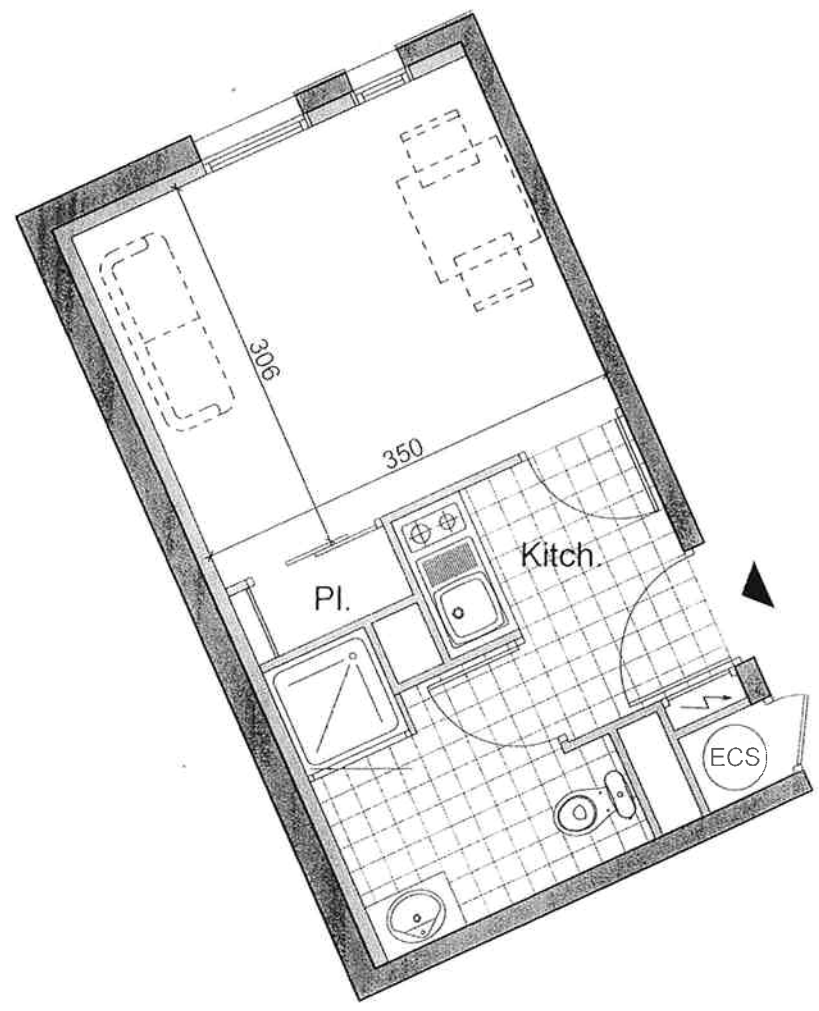


APPART' CITY

CAP AFFAIRES

Angoulême Centre

Plan de vente :	Décembre 2007
Niveau :	3
Appartement n° :	320
Type :	T 1
Surface de vente :	20,04 m ²



LES PRESTATIONS DECRITES SONT DONNES A TITRE INDICATIF. LE MAITRE D'OUVRAGE SE RESERVE LE DROIT D'APPORTER TOUTES MODIFICATIONS PAR DES PRESTATIONS SIMILAIRES, EQUIVALENTES, OU POUR REpondre A DES PROBLEMES D'ORDRE TECHNIQUE. LES TOLERANCES D'USAGE SERONT ADMISES EN CE QUI CONCERNE LES DIMENSIONS ET LES SURFACES INDIQUEES.



Angoulême Centre

NIVEAU 3



0 m 5 m 10 m 15 m



MEYER-COUSTOU & ASSOCIES
Architectes DPLG

LES PRESTATIONS DECRITES SONT DONNES A TITRE INDICATIF. LE MAITRE D'OUVRAGE SE RESERVE LE DROIT D'APPORTER TOUTES MODIFICATIONS PAR DES PRESTATIONS SIMILAIRES, EQUIVALENTES, OU POUR REpondRE A DES PROBLEMES D'ORDRE TECHNIQUE. LES TOLERANCES D'USAGE SERONT ADMISES EN CE QUI CONCERNE LES DIMENSIONS ET LES SURFACES INDIQUEES.