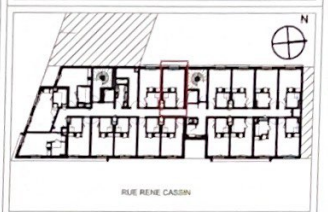
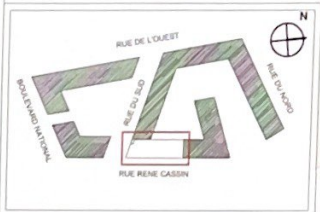


Vu et accepté le 27/06/2014

[Signature]

LES DOCKS LIBRES

SNC MARSEILLE DOCKS LIBRES

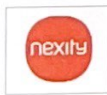


Type:	Etage:	N° Appt.
	N1	5119

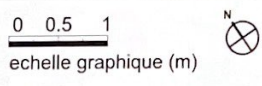
SURFACES HABITABLES	
Entrée:	2.6 m ²
Séjour / Chambre :	11.5 m ²
Salle D'eau	4.1 m ²

TOTAL HABITABLE	18.2 m ²
-----------------	---------------------

SURFACE PRIVATIVE TOTALE	18.2 m ²
DATE	Octobre 2013
INDICE	2 - Plan rotatoire



Légende:
 FF: Porte fenêtre
 F: Fenêtre
 Vr: Volet roulant
 TE: Tableau électrique



Tout en conservant les caractéristiques essentielles du Plan, l'Architecte se réserve la possibilité d'y apporter des modifications pour des raisons techniques ou réglementaires. Les retombées et les conduits de canalisations éventuels nécessaires pour la construction ne sont pas mentionnés, les surfaces et les cotes sont données à titre indicatif, elles peuvent varier entre le 5%.

