

5^{ème} étage



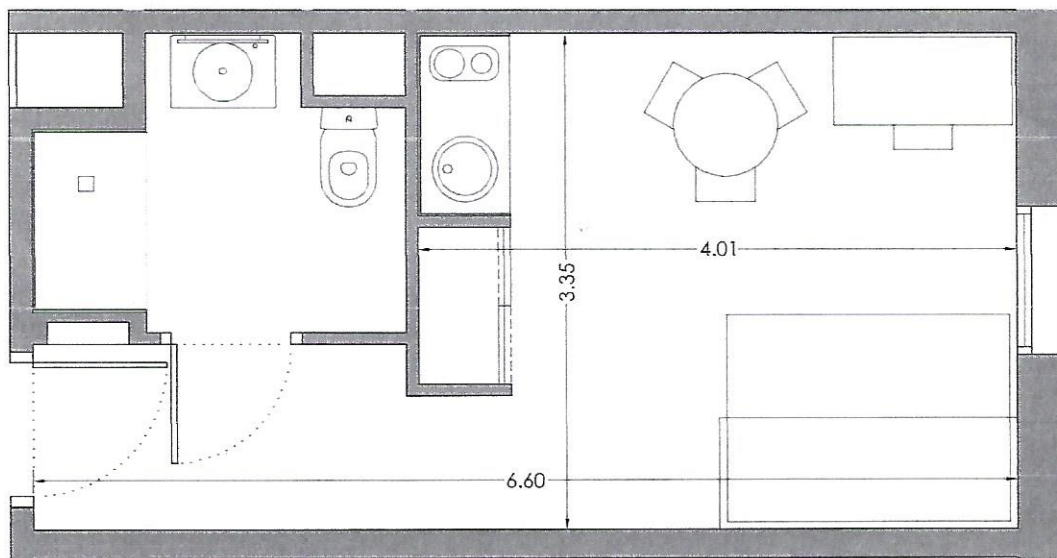
APPART'CITY

Appart'Hôtel & Résidences

Perpignan

Plan de vente

Niveau:	5
Appartement n°:	507
Type:	T1
Surface habitable:	20,55 m ²



juillet 2011

PM
promotion méditerranée

GFE **Epargne Retraite**[®]
CRÉATEUR DE REVENUS COMPLÉMENTAIRES

VINCI
IMMOBILIER

LES PRESTATIONS DECRITES SONT DONEES A TITRE INDICATIF. LE MAITRE D'OUVRAGE SE RESERVE LE DROIT D'APPORTER TOUTES MODIFICATIONS PAR DES PRESTATIONS SIMILAIRES EQUIVALENTES. OU POUR REpondre A DES PROBLEMES D'ORDRE TECHNIQUE. LES TOLERANCES D'USAGE SERONT ADMISES EN CE QUI CONCERNE LES DIMENSIONS ET LES SURFACES INDIQUEES.

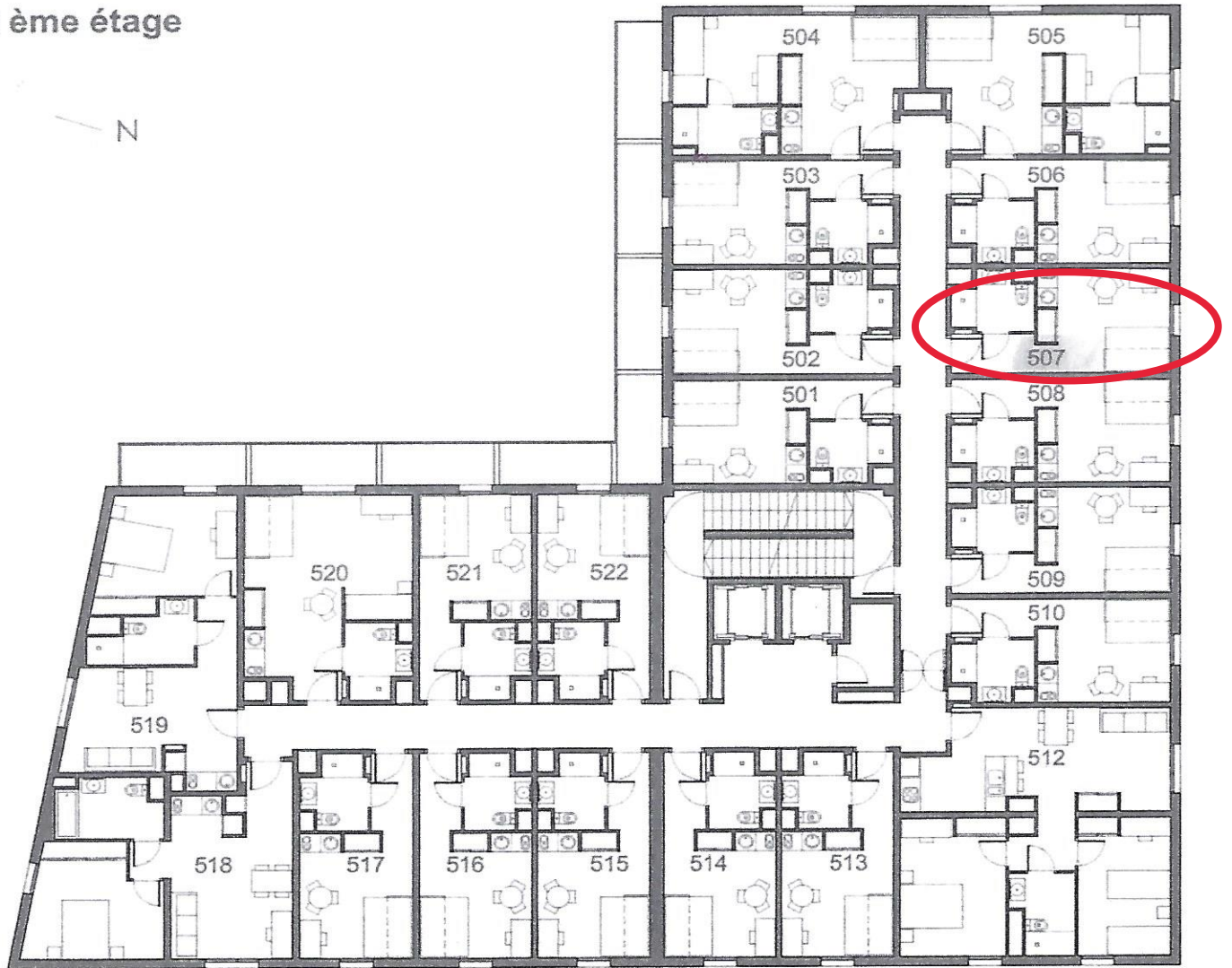
APPART'CITY®

Appart'Hôtel & Résidences

Perpignan

RUE GAUDÍ

5^{ème} étage



BOULEVARD SAINT ASSISCLE



LES PRESTATIONS DECRITES SONT DONEES A TITRE INDICATIF LE MAITRE D'OUVRAGE SE RESERVE LE DROIT D'APPORTER TOUTES MODIFICATIONS PAR DES PRESTATIONS SIMILAIRES EQUIVALENTES OU POUR REpondre A DES PROBLEMES D'ORDRE TECHNIQUE. LES TOLERANCES D'USAGE SERONT ADMISES EN CE QUI CONCERNE LES DIMENSIONS ET LES SURFACES INDIQUEES.

Ville de Perpignan
 Appart'City Perpignan
 Boulevard Saint-Assiscle - Rue Gaudi
 Plan de situation des lots



Bâtiment A - B et C

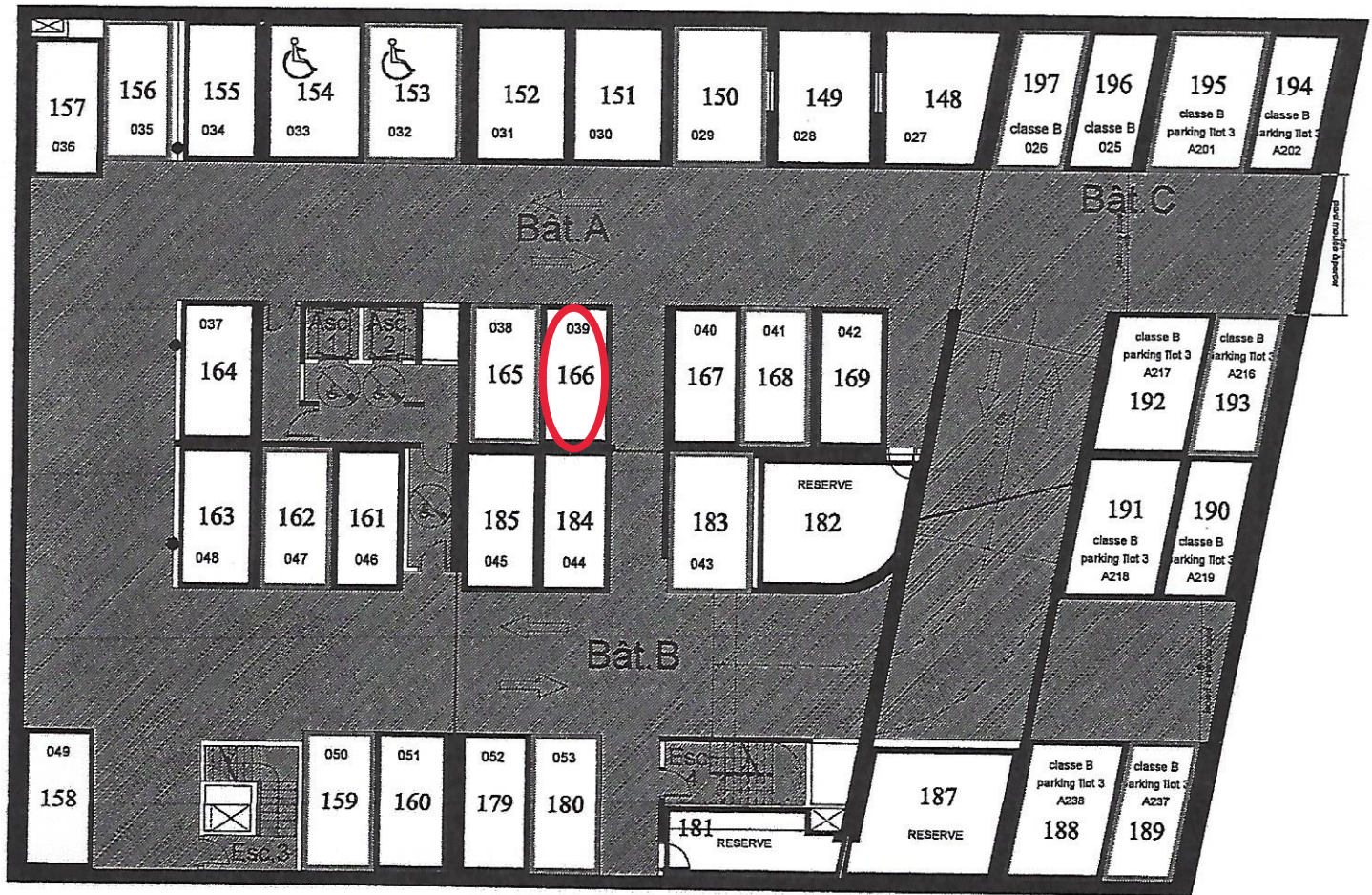
Sous-sol -2

Echelle : 1/ 250

Dossier n°2374-edd

Plan de repérage des lots établi à partir
 des plans DCE (03) datés de novembre 2011
 dressé par L35 Arquitectos
 Av Diagonal, 466, 6°
 08006 Barcelona – Espagne

Boulevard Saint Assiscle



Rue Gaudi

Ville de Perpignan
Appart'City Perpignan
Boulevard Saint-Assiscle - Rue Gaudi

PLAN MASSE

Bâtiment A - B et C

Echelle : 1/ 500

Dossier n°2374-edd



Plan de repérage des lots établi à partir
du plan wb-mono-zac datés de 28/10/2011
dressé par L35 Arquitectos
Av Diagonal, 466, 6°
08006 Barcelona – Espagne

