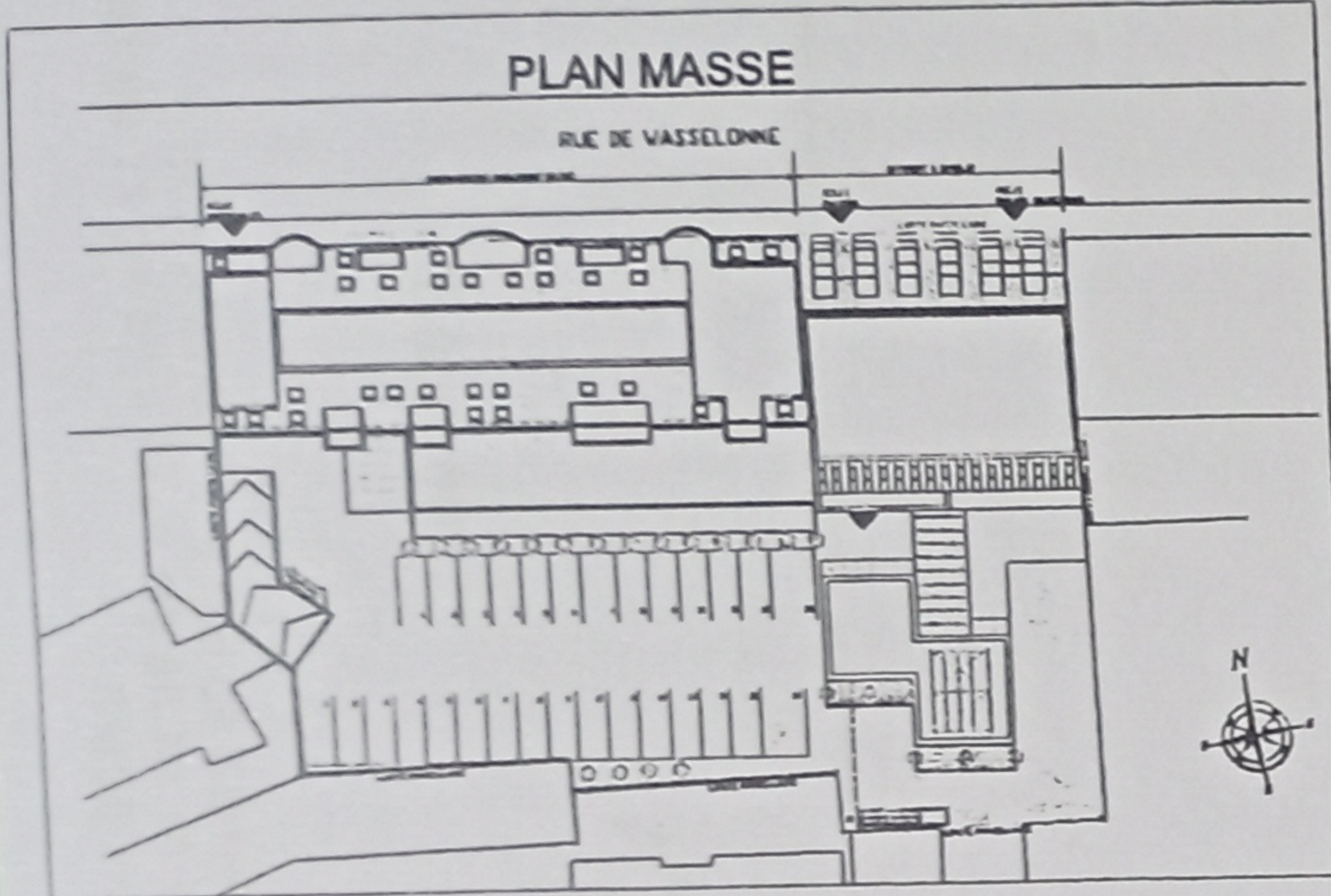
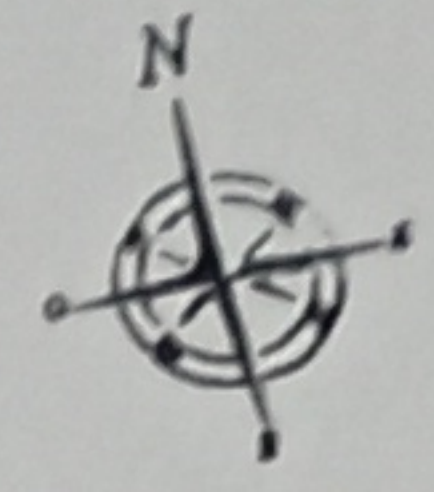


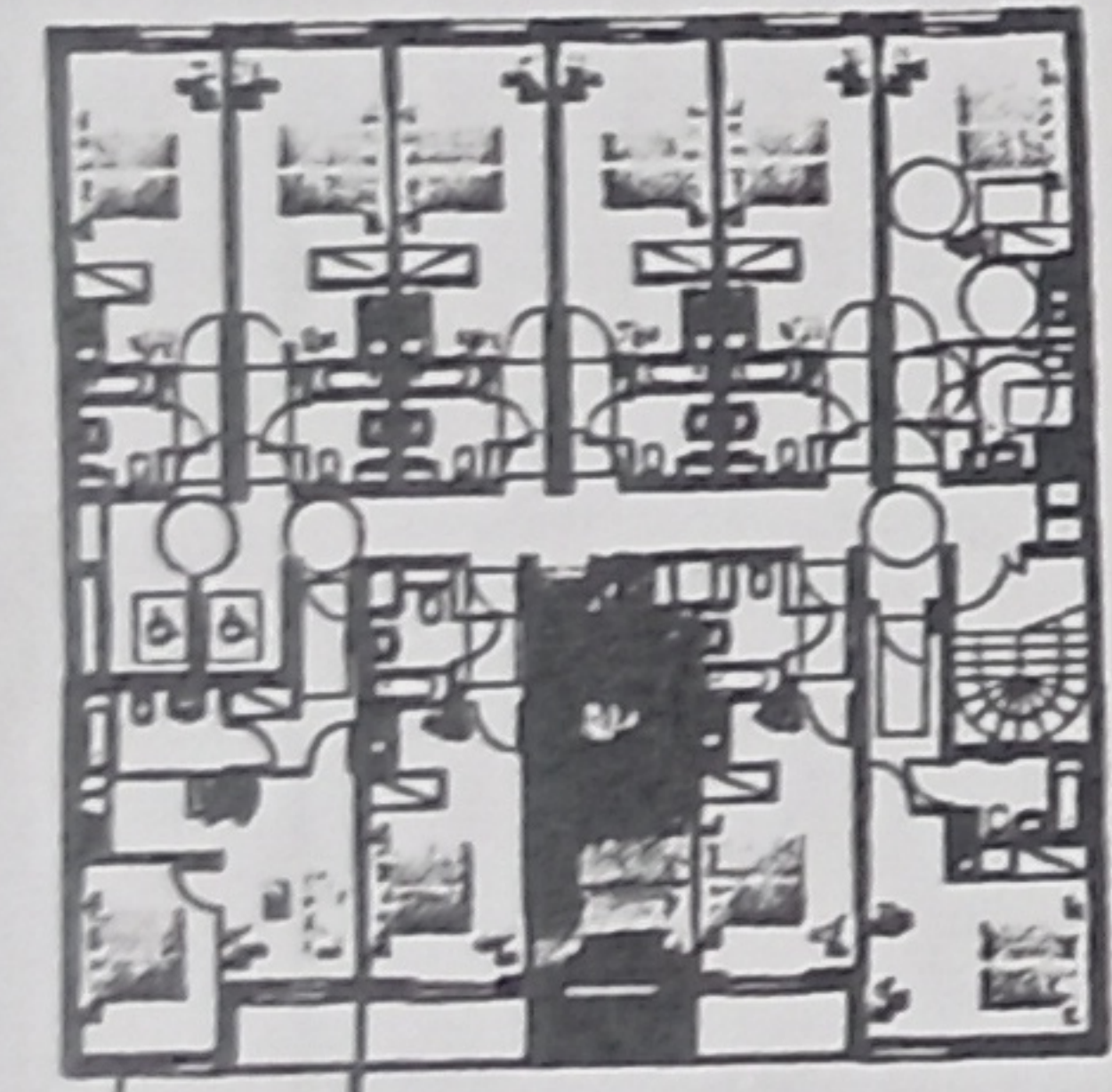


Résidence de Tourisme  
**" CITEA STRASBOURG CENTRE "**  
 rue de wasselonne  
 67000 STRASBOURG

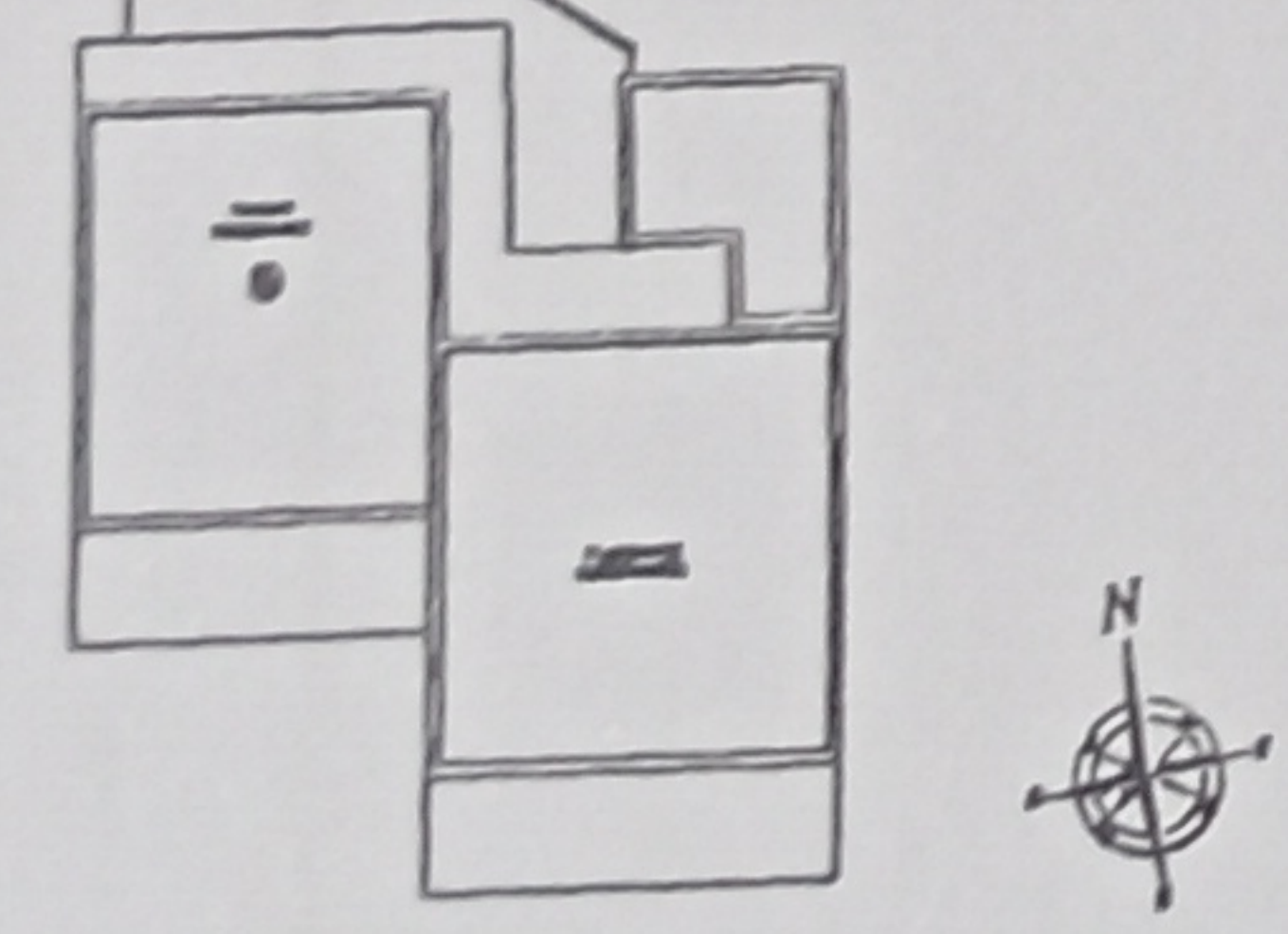


PLAN DE LOCALISATION

BATIMENT SUR RUE



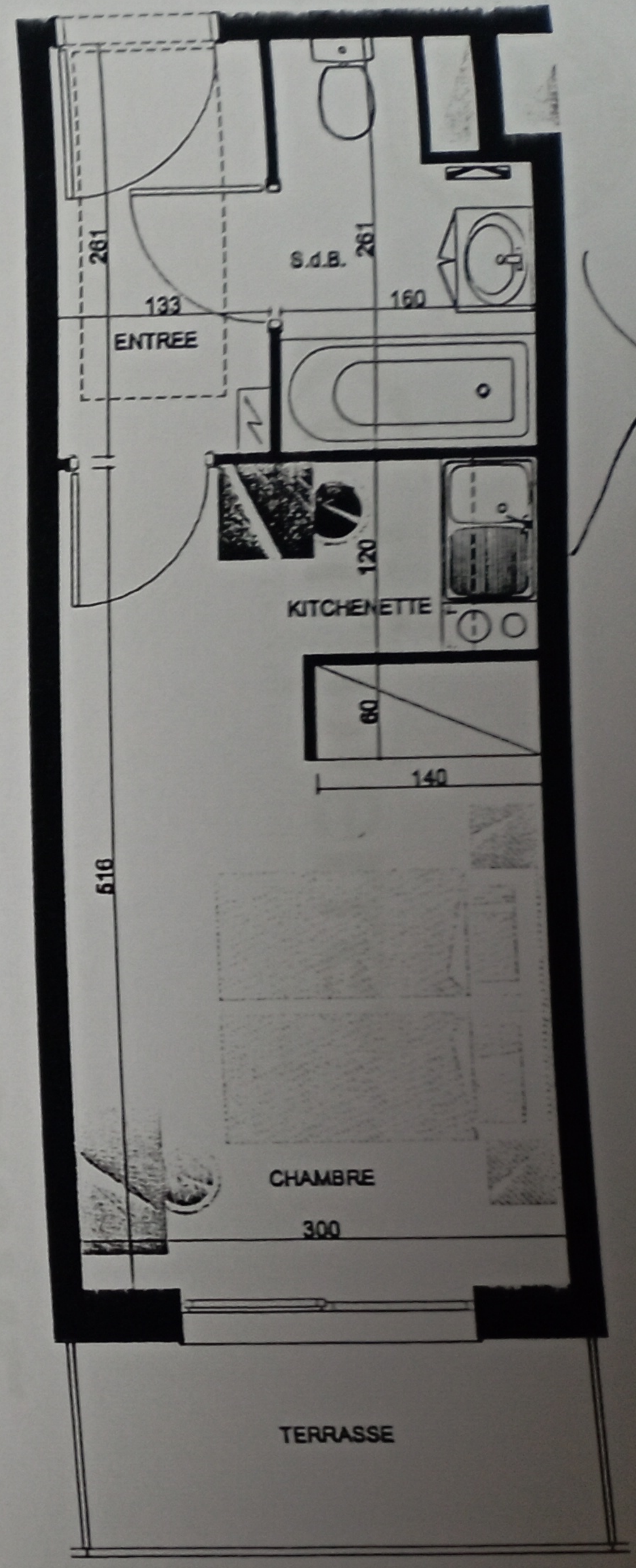
BATIMENT SUR COUR



BATIMENT SUR RUE	
5° ETAGE : APPARTEMENT n° 506 - T1 bis	
ENTREE	3.50 m <sup>2</sup>
SALLE DE BAIN - WC	3.60 m <sup>2</sup>
KITCHENETTE	1.75 m <sup>2</sup>
CHAMBRE	12.65 m <sup>2</sup>
SEJOUR	/
SURFACE TOTALE	22.50 m <sup>2</sup>
TERRASSE	4.00 m <sup>2</sup>

NB : La disposition des équipements, les surfaces et les cotes sont données à titre indicatif. La société se réserve la possibilité d'apporter à ce plan, d'éventuelles modifications dues à des impératifs d'ordre technique ou administratif.

VERSION DE PLAN : Plan du 12 juin 2009
LIVRAISON :
PRIX TTC :
STATIONNEMENT :
PRIX TOTAL :



**GESTIONNAIRE :**

**Citea**  
 Apparthôtels et Villas en France  
 1, rue Jean MONET  
 94130 NOGENT-SUR-MARNE  
 Tél : 01 41 93 84 45  
 Fax : 01 41 93 84 01

**COMMERCIALISATION :**

**P&V**  
 PIERRE & VACANCES  
 CONSEIL IMMOBILIER  
 11, rue de Cambrai  
 75047 PARIS CEDEX 19  
 Tél : 01 58 21 50 45  
 Fax : 01 58 21 54 38

**ARCHITECTE D.P.L.G. :**

**Michel GROSS**

**MAÎTRE D'OUVRAGE :**

18 a, rue Kempf  
 67000 STRASBOURG  
 Tél : 03 88 41 89 41  
 Fax : 03 88 41 88 68