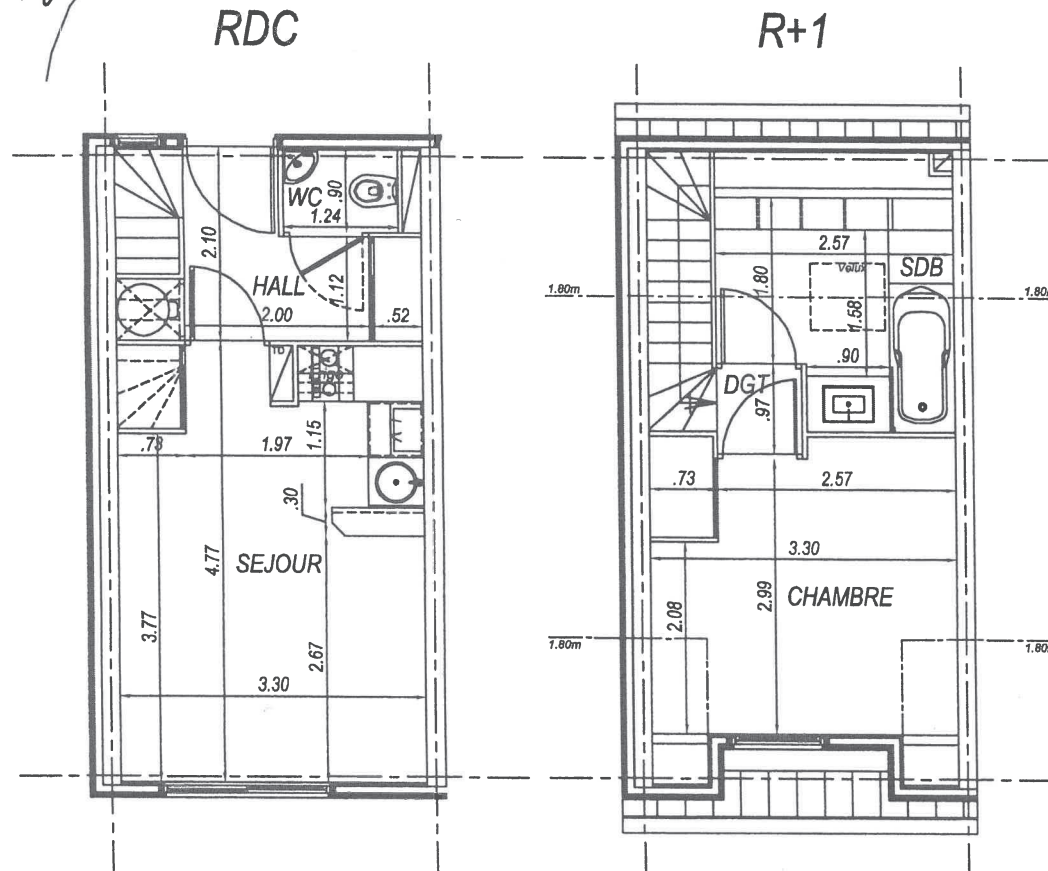
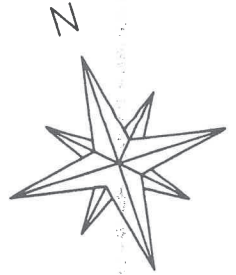


PLAN DU LOGEMENT 20 - T2

Surface habitable: 32.62m²



NIVEAU RDC

	Surfaces habitables	Surfaces utiles
Dégagement	3.22m ²	3.22m ²
Wc	1.11m ²	1.11m ²
Placards	0.58m ²	1.19m ²
Séjour	14.69m ²	14.69m ²
Sous total RDC	19.60m²	20.21m²

NIVEAU R+1

	Surfaces habitables	Surfaces utiles
Dégagement	0.85m ²	0.85m ²
Sdb	3.02m ²	5.76m ²
Chambre/Placard	9.15m ²	10.39m ²
Sous total R+1	13.02m²	17.00m²

TOTAL LOGEMENT 19

	32.62m ²	37.21m ²
--	---------------------	---------------------

ANNEXE
JARDIN

12.00m²

La société se réserve le droit d'apporter des modifications dues à des impératifs d'ordre techniques ou administratifs

Voie d'accès à la Résidence " Les Villas de la baie "



Route départementale 4

PLAN MASSE

