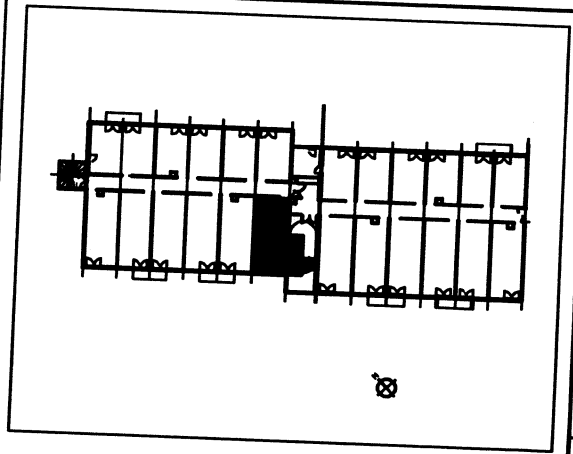


Le présent document exprime la figure et la disposition générale de l'appartement. Des variations peuvent intervenir en fonction des nécessités techniques et réglementaires de la réalisation tant en ce qui concerne les dispositions libres de l'équipement. Les retombées, soffites, faux-plafond, canalisations, ne sont pas figures. Plan provisoire non contractuel de réservation



**RESIDENCE DU PARC**  
ZAC les Frênes  
Rue François Mitterrand  
77140 MONTEVRAIN

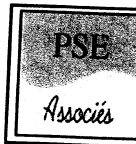


*[Handwritten signature]*

*[Handwritten signature]*

**1ER ETAGE**

T13	BAT B	LOT N° B101
SEJOUR/CHAMBRE		11.83 m <sup>2</sup>
CHAMBRE		8.28m <sup>2</sup>
KITCHENETTE		4.76 m <sup>2</sup>
BAINS / WC		3.29 m <sup>2</sup>
SURFACE HABITABLE		28.16 m <sup>2</sup>



**Maîtrise d'œuvre:**  
320 boulevard Blaise Pascal  
**77 550 MOISSY CRAMAYEL**  
E-mail : psec@club-internet.fr  
tél: 01 64 13 64 64 - fax: 01 64 13 99 23