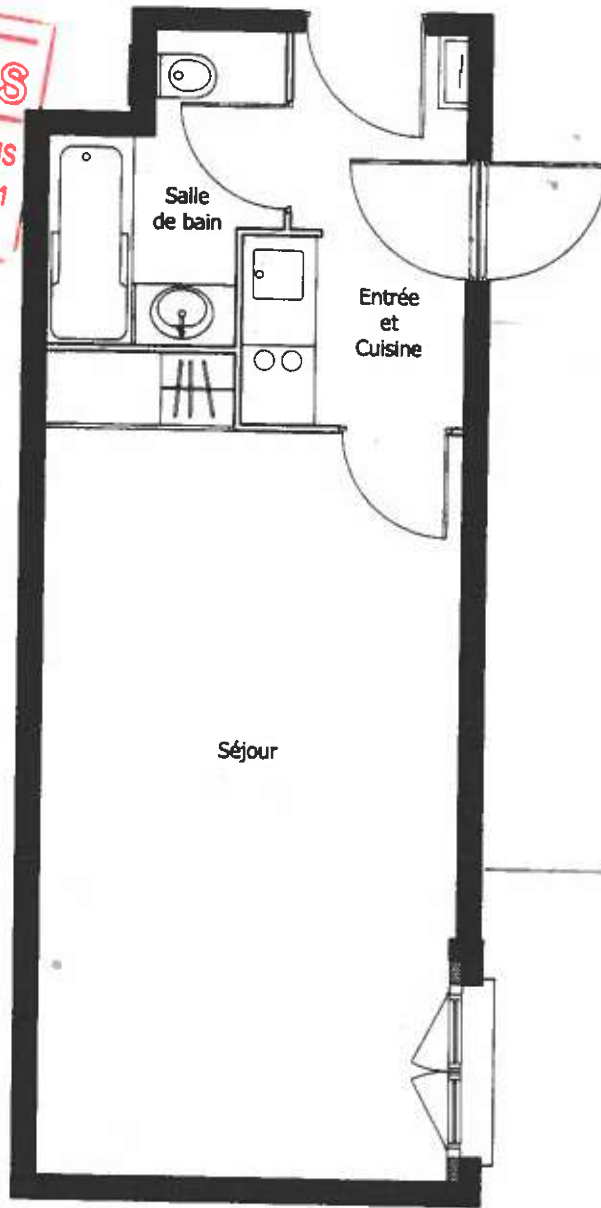


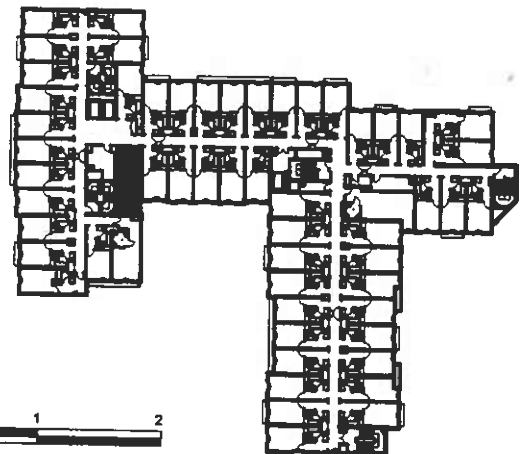
# RESIDHOME ROISSY - PARK

95700 - ROISSY EN FRANCE

**RÉSIDENTIELLES**  
 42, avenue Georges-V 75008 PARIS  
 Tél. 01 53 23 44 00 - Fax 01 53 23 44 01  
 R.C.S. Paris B 350 802 102



NIVEAUX R+1-R+2-R+3-R+4-R+5	
Studio // 141/241/341/441/541	
Séjour	21.40 m <sup>2</sup>
Salle de bain	3.85 m <sup>2</sup>
Entrée et cuisine	5.15 m <sup>2</sup>
<b>TOTAL HABITABLE</b>	<b>30.40 m<sup>2</sup></b>



*Handwritten signature: M. Bouc*

Les surfaces peuvent varier en fonction des techniques de construction et des plans d'exécution

Juin 2010



- Indice a - Modifications :**
- Recadrage des tableaux de fenêtres.
  - Modification de la gaine des ascenseurs.
- Indice b - Modifications :**
- Désentumage des circulation horizontales communes.
  - Parties des gaines poteries de chambres.
  - Mise à jour des chambres accessibles suivant plans AH1
- Indice c - Modifications :**
- Mise à jour des escaliers E1 et E2.
- Indice d - Modifications :**
- Mise à jour des cloisons et portes des demi gaines.
  - Mise à jour des cloisons et portes des gaines des piles de chambres 17, 41 et 50
- Indice d du 11.04.2012 - Modifications :**
- Studio accessible n° 112 - Modification de la largeur de la baie entre Séjour et Chambre. Ancienne dimension 1,54 m - Nouvelle dimension 1,40m.
- Indice e du 11.03.2013 - Modifications :**
- Suppression des portes d'accès aux pièces principales des studios.
- Indice f du 02.05.2013 - Modifications :**
- Mise à jour des surfaces des ouvrants de désentumage.
- Indice g du 11.06.2013 - Modifications :**
- Déplacement d'une porte de recouvrement située aux appartements 101,140,141.
  - Mise hors service d'une VB située aux appartements 102,103.
  - Mise hors service d'une VH située aux appartements 118,119.
  - Transformation d'une VB en VH située aux appartements 131,132.

**RESIDHOME ROISSYPARK**

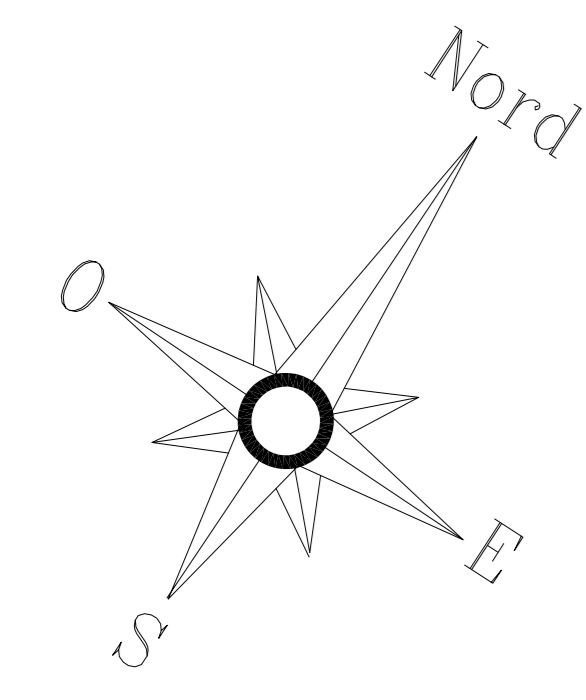
14 Allée du Verger  
95700 - ROISSY EN FRANCE  
Construction d'une résidence de tourisme de 278 unités

MAÎTRE D'OUVRAGE	SARL RESIDHOME ROISSYPARK C/o RESIDE ETUDES 42 avenue George V 75008 Paris Tel: 01 53 23 39 31 - Fax: 01 53 23 39 39
GROUPÉMENT DE MAÎTRISE D'ŒUVRE	ERIC MORVAN, architecte mandataire REZA SABOURI, architecte associé en phase conception 190 Bis Avenue Verdun 75017 Paris Tel: 01 47 41 65 52 - Fax: 01 47 43 21 25  AG2I, maître d'oeuvre 16 clos Sarteneau 94440 Sartrouville Tel: 01 43 88 09 30 - Fax: 01 43 86 19 21
ARCHITECTE D'INTERIEUR	AH1 180 Bd Voltaire 75011 Paris Tel: 01 43 48 07 38 - Fax: 01 43 48 08 00
BUREAU DE CONTRÔLE	BUREAU VERITAS - Agence IDF EST Immeuble de Paris 38 avenue Langeron 75009 Paris Tel: 01 60 04 90 00 - Fax: 01 60 17 14 40
COORDONNATEUR SSI	
COORDONNATEUR SPS	BUREAU VERITAS - Agence IDF EST Immeuble de Paris 38 avenue Langeron 75009 Paris Tel: 01 60 04 90 00 - Fax: 01 60 17 14 40

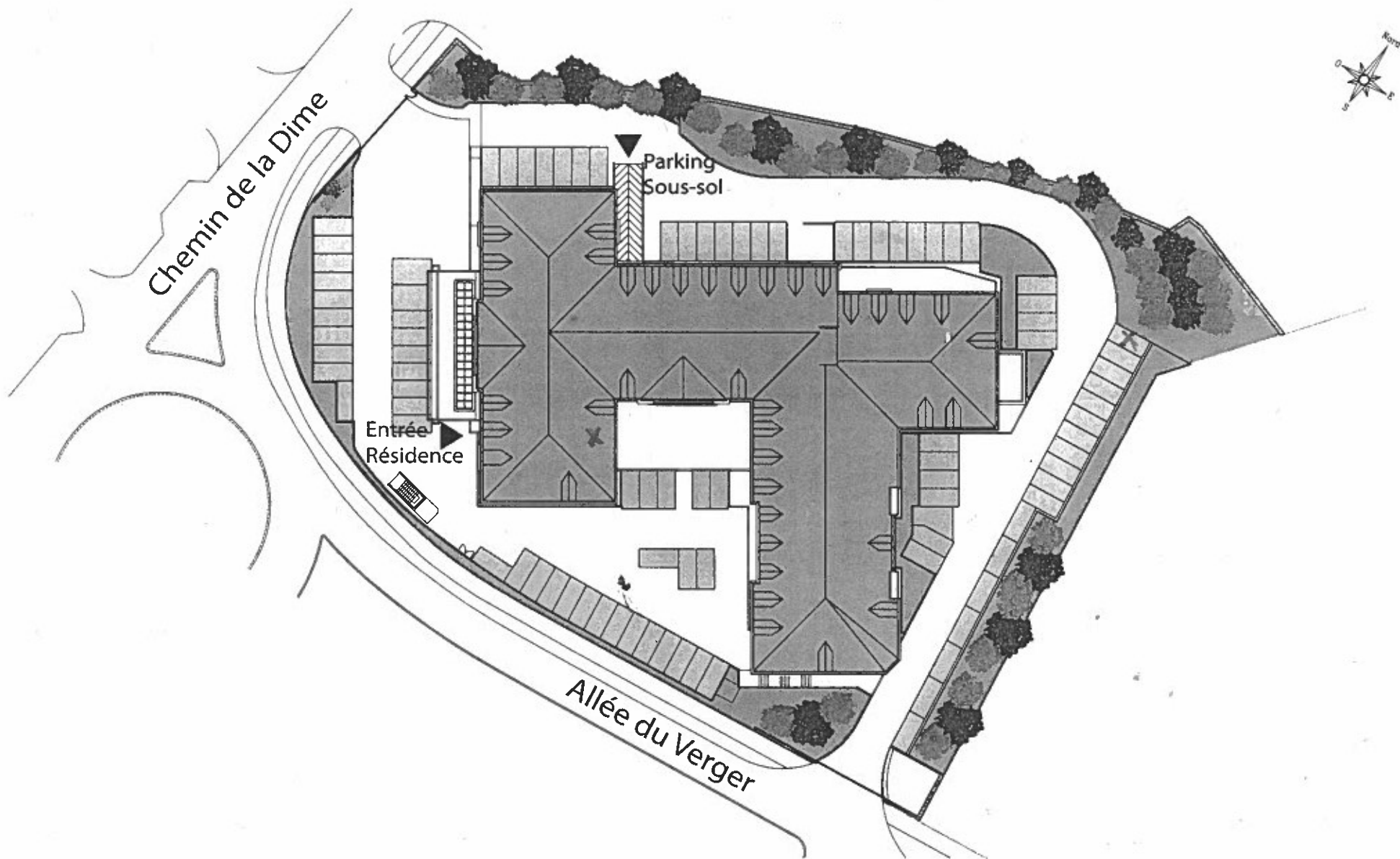
**NIVEAU R+1**

DATE :  
11/06/13

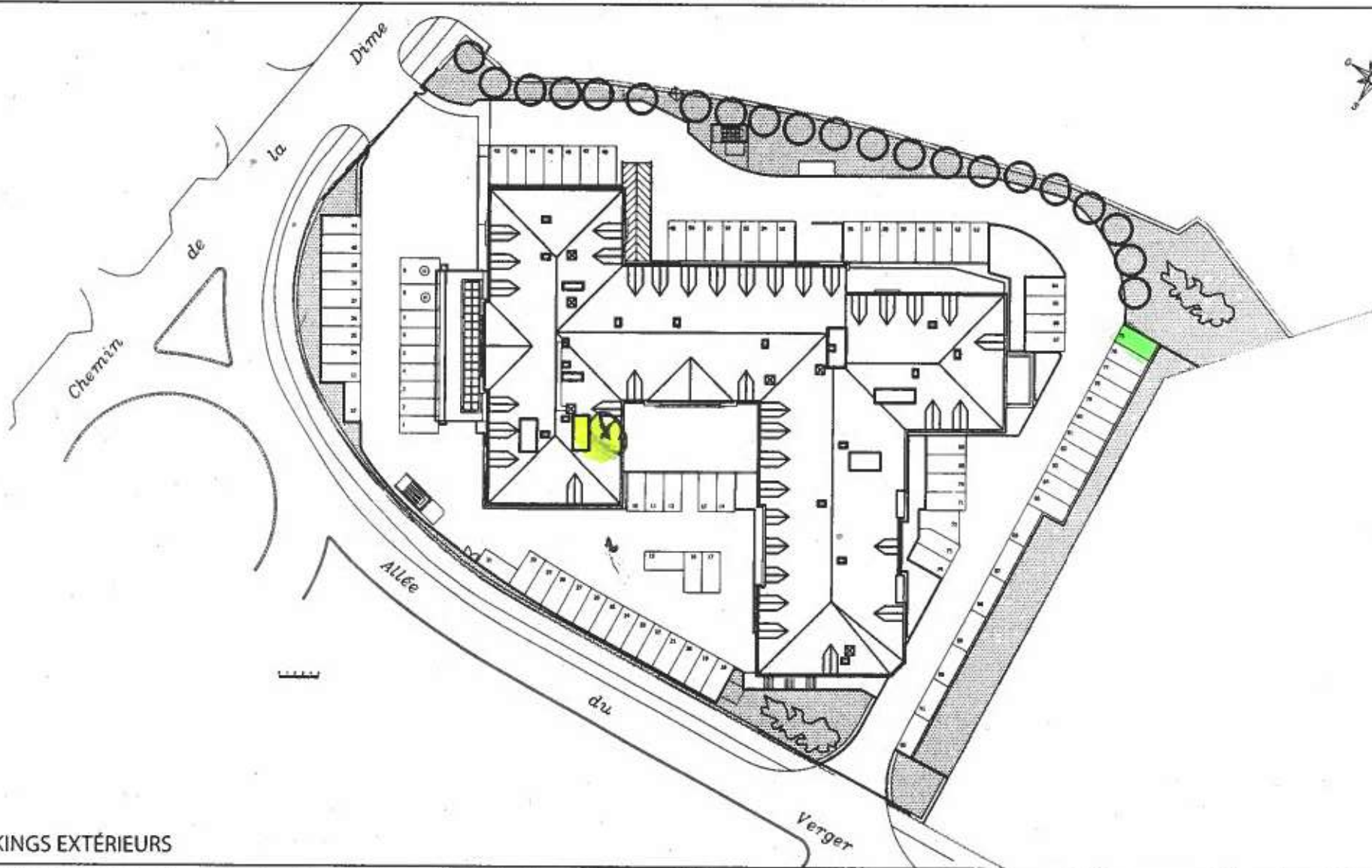
PHASE	EMETTEUR	N° LOT	NIVEAU	ECHELLE	NUMERO	INDICE
MAJ	ARCH.	TOUS	R+1	1/100	130	Ind. g



# Plan masse



RESIDHOME ROISSY - PARK  
95700 - ROISSY EN FRANCE



PARKINGS EXTÉRIEURS

Les surfaces peuvent varier en fonction des techniques de construction et des plans d'exécution

JUIN 2010