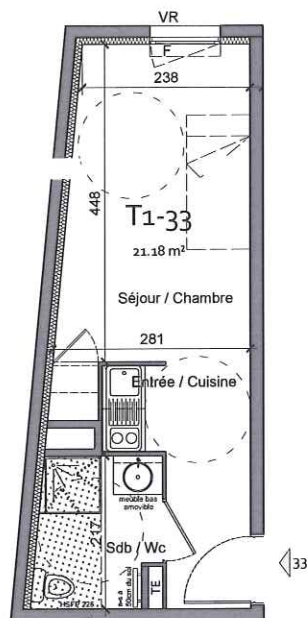


Résidence Etudiante  
**L'Alhambra**  
 Marseille (13)

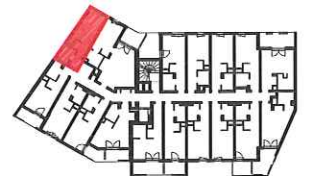


Niveau R+2  
 Logement T1 N°33

Surfaces Habitables	
Nom	Surface
Entrée / Cuisine	5.31 m <sup>2</sup>
Séjour / Chambre	12.20 m <sup>2</sup>
Salle d'eau	3.67 m <sup>2</sup>
<b>Total Habitable</b>	<b>21.18 m<sup>2</sup></b>



Repérage :



Maîtrise d'ouvrage : SCCV L'ALHAMBRA  
 Chez Méditerranéa PACA  
 Parc Céramica Route de Nîmes  
 ZAC de la Baconnette 13677 Aubagne



Architecte : **TANGRAM**  
 ARCHITECTES

Le : 06.05.2014

Plan Version : 3

Légende Graphique

F	= Fenêtre
PF	= Porte-fenêtre
VR	= Volet-roulant
TE	= Tableau électrique
[Symbol]	= Faux-plafond / Soffite



Modification possible dans la limite de la clause de tolérance de surface qui s'échelonne entre 2 et 5 %

*Charoyon*  
*J. Charoyon*

Résidence Etudiante  
**L'Alhambra**  
Marseille (13)



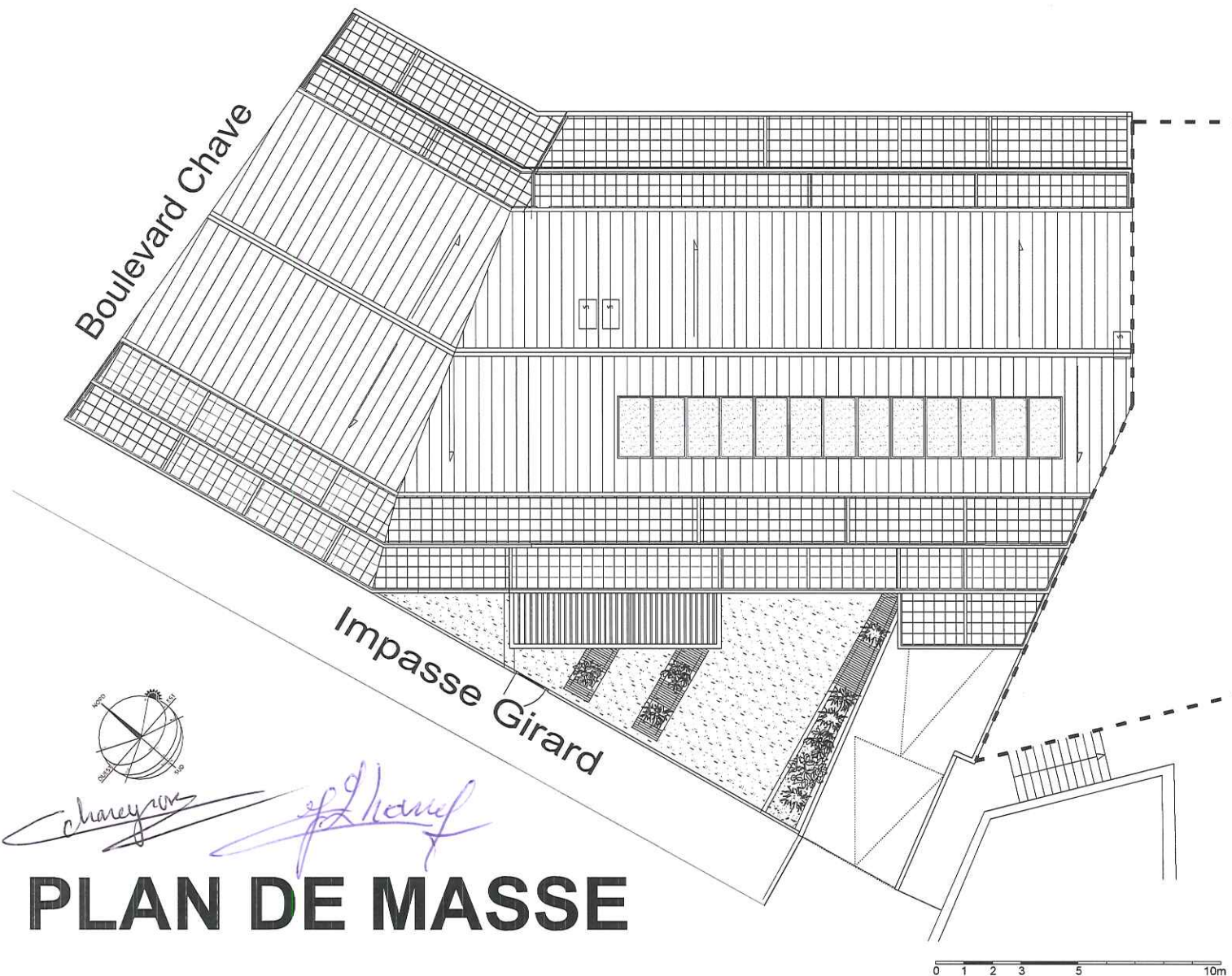
PLAN DU 2<sup>ème</sup> ETAGE



Document non contractuel susceptible de modifications pour des raisons techniques et/ou administratives. La surface habitable peut varier de 5% en fonction des techniques de construction choisies

*Maryline*  
*J. L. Haug*

Résidence Etudiante  
**L'Alhambra**  
 Marseille (13)



*Charcyron*  
*J. L. H. H.*

# PLAN DE MASSE

**Odalys**  
 CERENICIMO  
 SUD REA

Maîtrise d'ouvrage : SCCV L'ALHAMBRA  
 Chez Méditerranée PACA  
 Parc Citérana Route de Napoléon  
 ZAC de la Baronne 13677 Aubagne

Architecte : **TANGRAM** ARCHITECTES