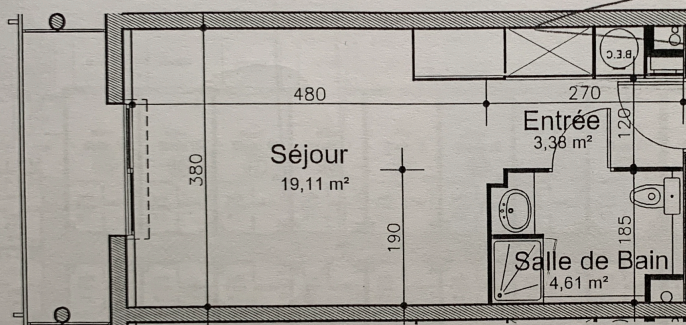


S.A.S.U. CAP WEST
30 rue de l'Europe
44240 LA CHAPELLE SUR ERDRE

"RESIDENCE CAP WEST"

Voie n°1 entre la rue de LA HULOTAIS et
l'impasse Salvador ALLENDE
36400 - SAINT MALO

ANNEXÉ A LA MINUTE D'UN ACTE
REÇU PAR LE NOTAIRE SOUSSIGNÉ
le 22 Oct. 2008



Logements n°24 à 31 et 36 à 44

R+1 - T1

Entrée	3,38 m ²
Séjour	18,24 m ²
Salle de Bain	4,61 m ²

Total en m² 26,23 m²

balcon 4,55 m²

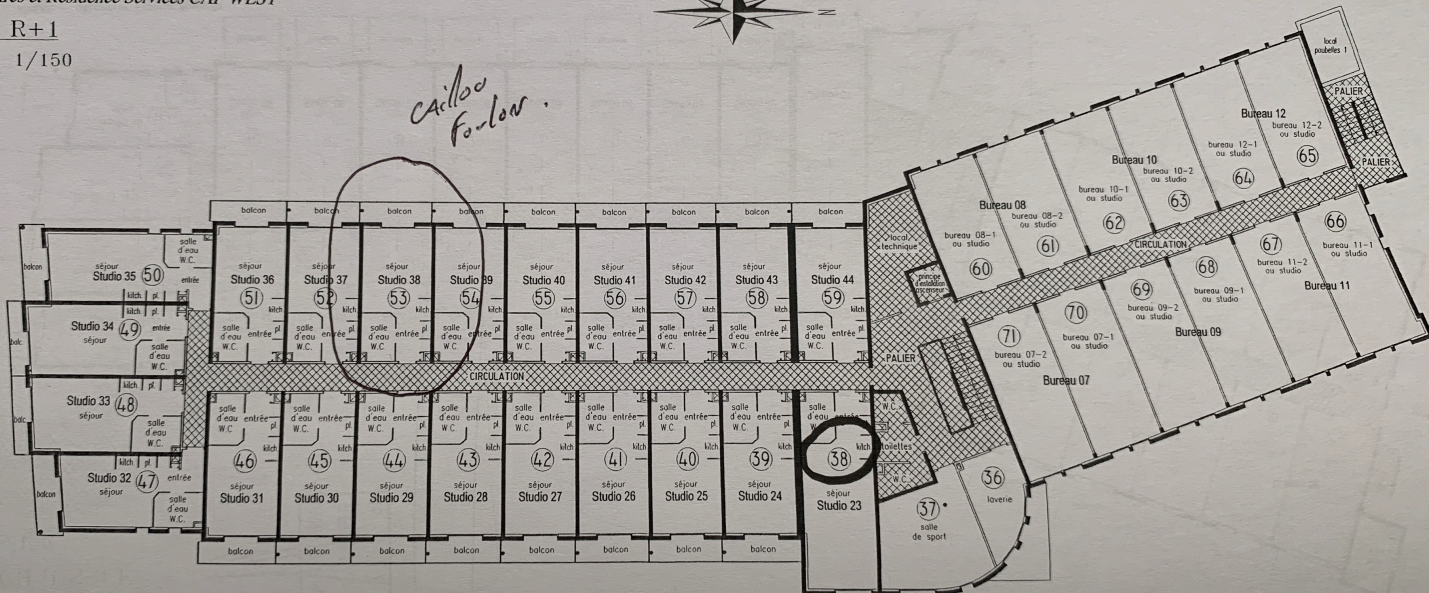
DEPARTEMENT DE L'ILLE ET VILAINE
 VILLE DE SAINT-MALO - Secteur de la Vallée
 Rue de la Hulotais
 Centre d'Affaires et Résidence Services CAP WEST

NIVEAU R+1

ECHELLE : 1/150



*Carillon
Fouleur.*



Cabinet VINCENEUX et RIVIERE - Géomètres Experts Associés
 1 Rue du Pain Anjou - 44230 SAINT SEBASTIEN SUR LOIRE
 tél : 02.40.80.67.23 - fax : 02.40.03.41.81
 Octobre 2008 / 08-109-S

LEGENDE
 partie commune

DEPARTEMENT DE L'ILLE ET VILAINE
 VILLE DE SAINT-MALO - Secteur de la Vallée
 Rue de la Hulotais

Centre d'Affaires et Résidence Services CAP WEST

PLAN DE MASSE - EXTERIEURS

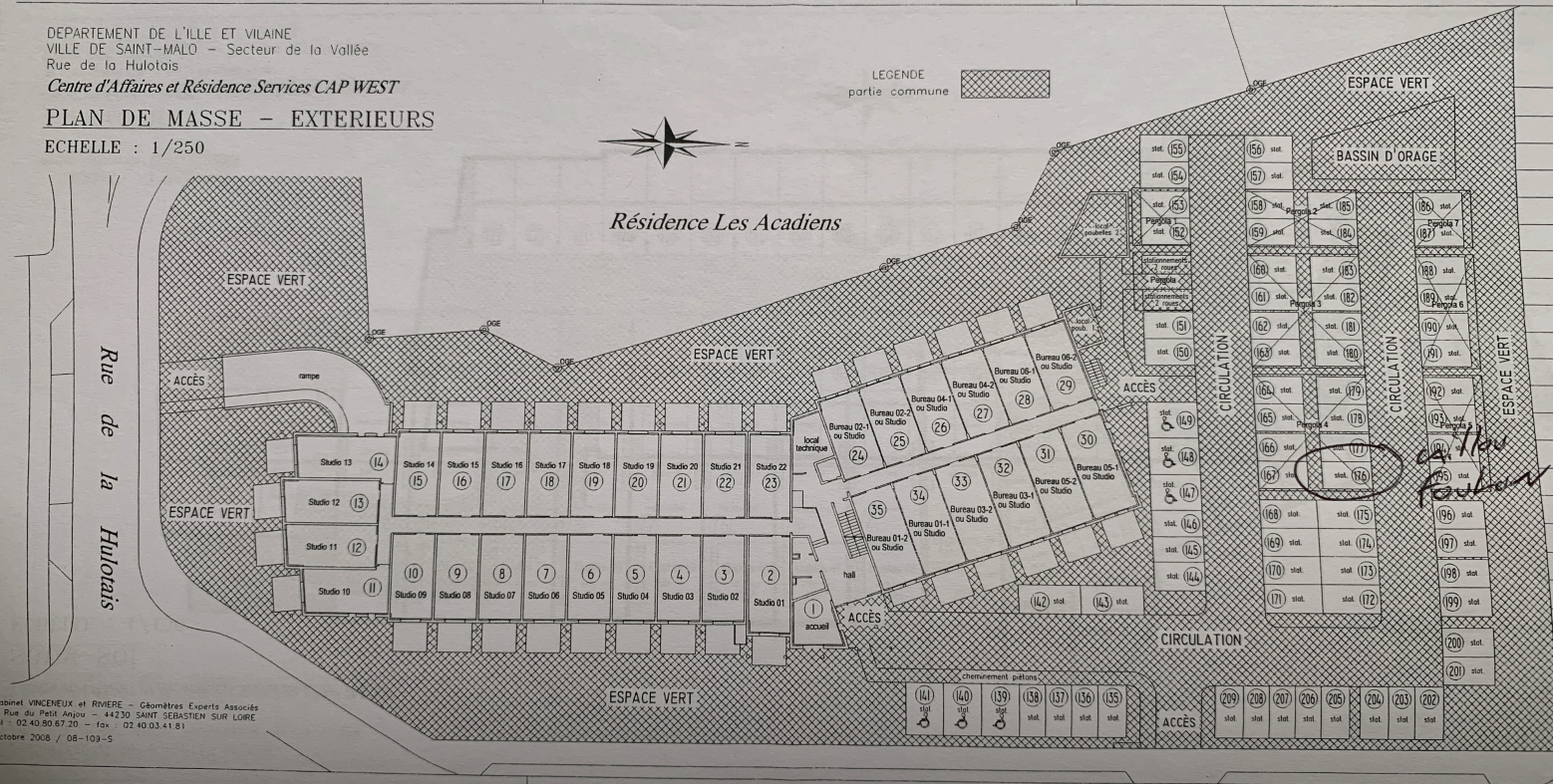
ECHELLE : 1/250

LEGENDE
 partie commune



Résidence Les Acadiens

Rue de la Hulotais



Cabinet VINGENEUX et RIVIERE - Géomètres Experts Associés
 1 Rue du Petit Anjou - 44230 SAINT SEBASTIEN SUR LOIRE
 Tél : 02 40 80 67 20 - fax : 02 40 03 41 81
 Octobre 2008 / 08-103-5