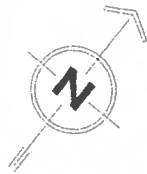
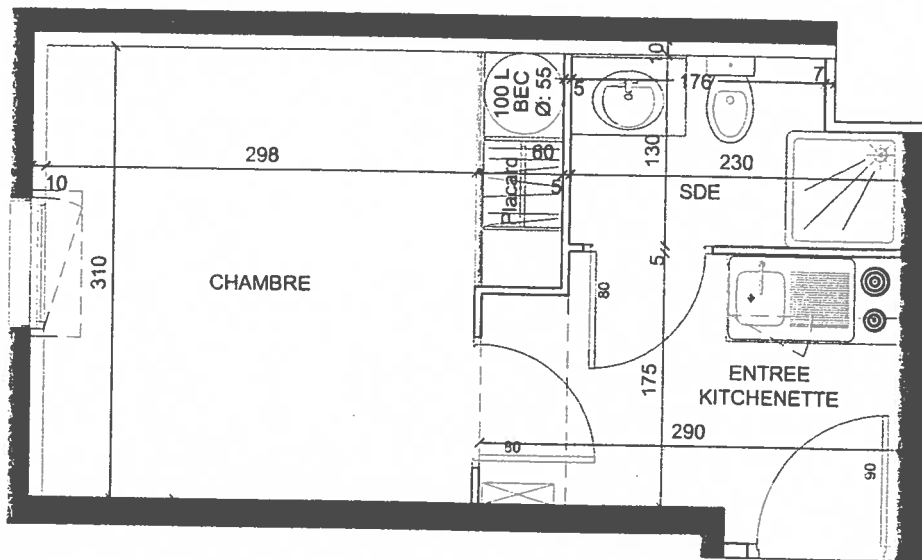


Résidence "Jean de Livres", Avenue du Général de Gaulle - 92140 CLAMART



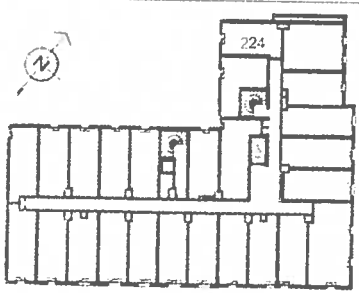
APPROUVÉ A LA MANIÈRE
d'un plan de vente n° :
77 FIV 2008
Par l'agent immobilier



Des modifications sont susceptibles d'être apportées à ce plan en fonction des nécessités de la réalisation, tant en ce qui concerne les dimensions libres que l'équipement.
Les surfaces indiquées sont approximatives.
Les retombées, soffites, faux-plafonds, canalisations, convecteurs peuvent ne pas être figurés.



Type :	2 pièces	224
Niveau :	2ème ETAGE	



[Handwritten signature]

Surfaces habitables	
Entrée - Kitchenette	5.15 m ²
Chambre	9.20 m ²
Salle d'eau	2.70 m ²
Placard	1.00 m ²
TOTAL :	18.05 m²

SCI Jean de Livres



Date : 25.01.2007

Indica : A

Modifié le : 31/08/2007

PROJET	PROJETANT	DATE
BOBBIER MARCHE - RESIDENCE SERVICES		
PLAN R+2 MARCHE R+2 RS-4 0		

RDC

+174.40

FINI +174.60

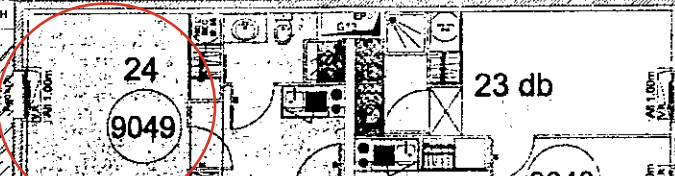
ACROTERE +175.00

RDC+1

+173.78 FINI +173.98

27 marches

VH MS - 700x50



23 db

9048

25 9050

22

9047

21

9046

20

9045

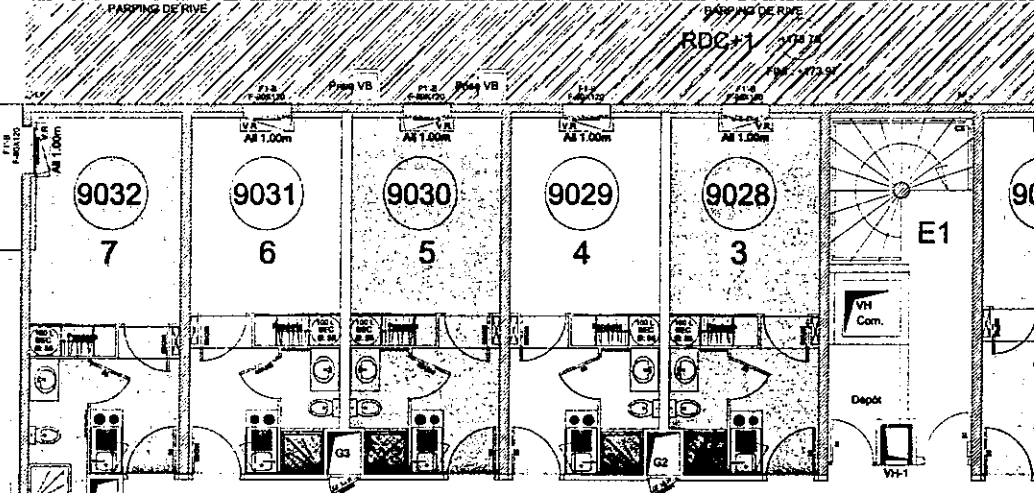
19

9044

CAGE E

R+2 +176.70

25 ch



9032

7

9031

6

9030

5

9029

4

9028

3

9027

2

9026

1

9033

8

9034

9

9035

10

9036

11

9037

12

9038

13

9039

14

9040

15

9041

16

9042

17

9043

18 db

Telephone : 01 44 79 00 44 - Télécopie : 01 44 79 00 22 - www.tatacatede-bollaert-geometre-expert.fr - Réf.: 07-123/14680 - Juin 2007 - M.S.