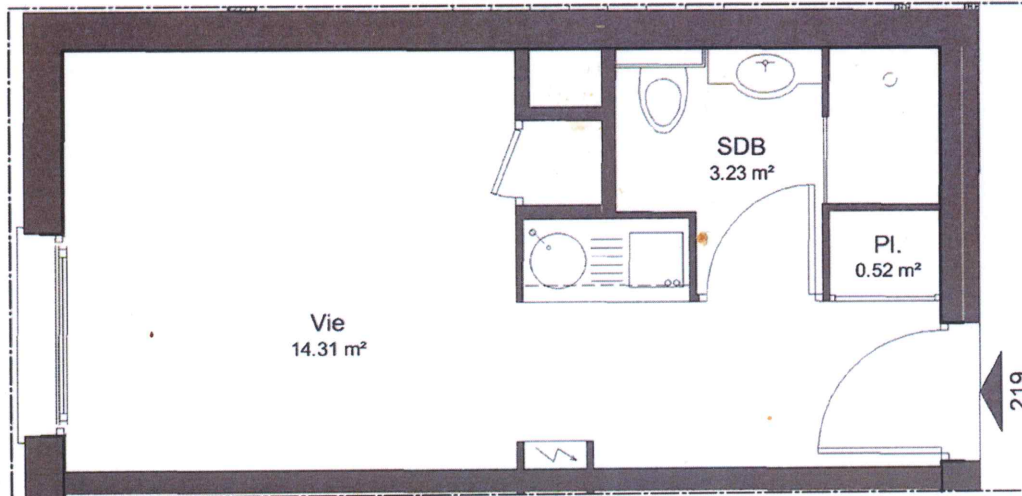




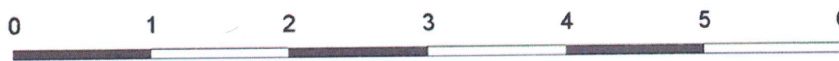
CENTRAL FAC



12, quai Saint Antoine,
69002 Lyon
Tel.: 04.78.42.01.77
fax.: 04.78.37.92.84

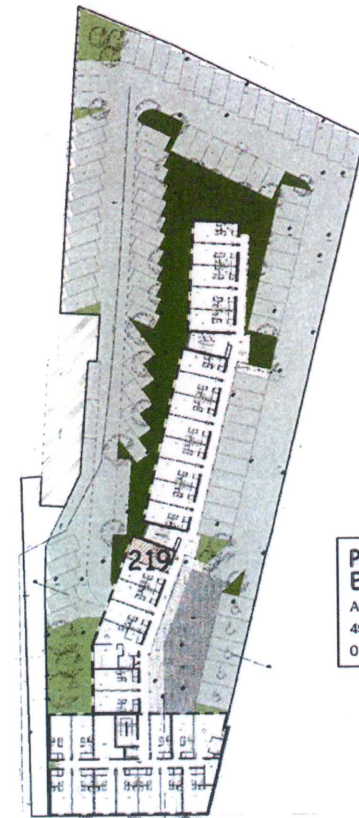


219



LOGEMENT n°219 R+2	
TYPE T1	
VIE	14.31 m ²
SDB	3.23 m ²
PLACARD	0.52 m ²
SURFACE HABITABLE	18.06 m²

NOTA: Les surfaces sont données sous réserves des impératifs techniques de construction et des problèmes d'exécution. De ce fait les indications portées sur ces plans, sont susceptibles de modifications.



**PLAN DE MASSE
ETAGE R+2**
Adresse:
49, Avenue André Maginot
01000, Bourg-en-Bresse

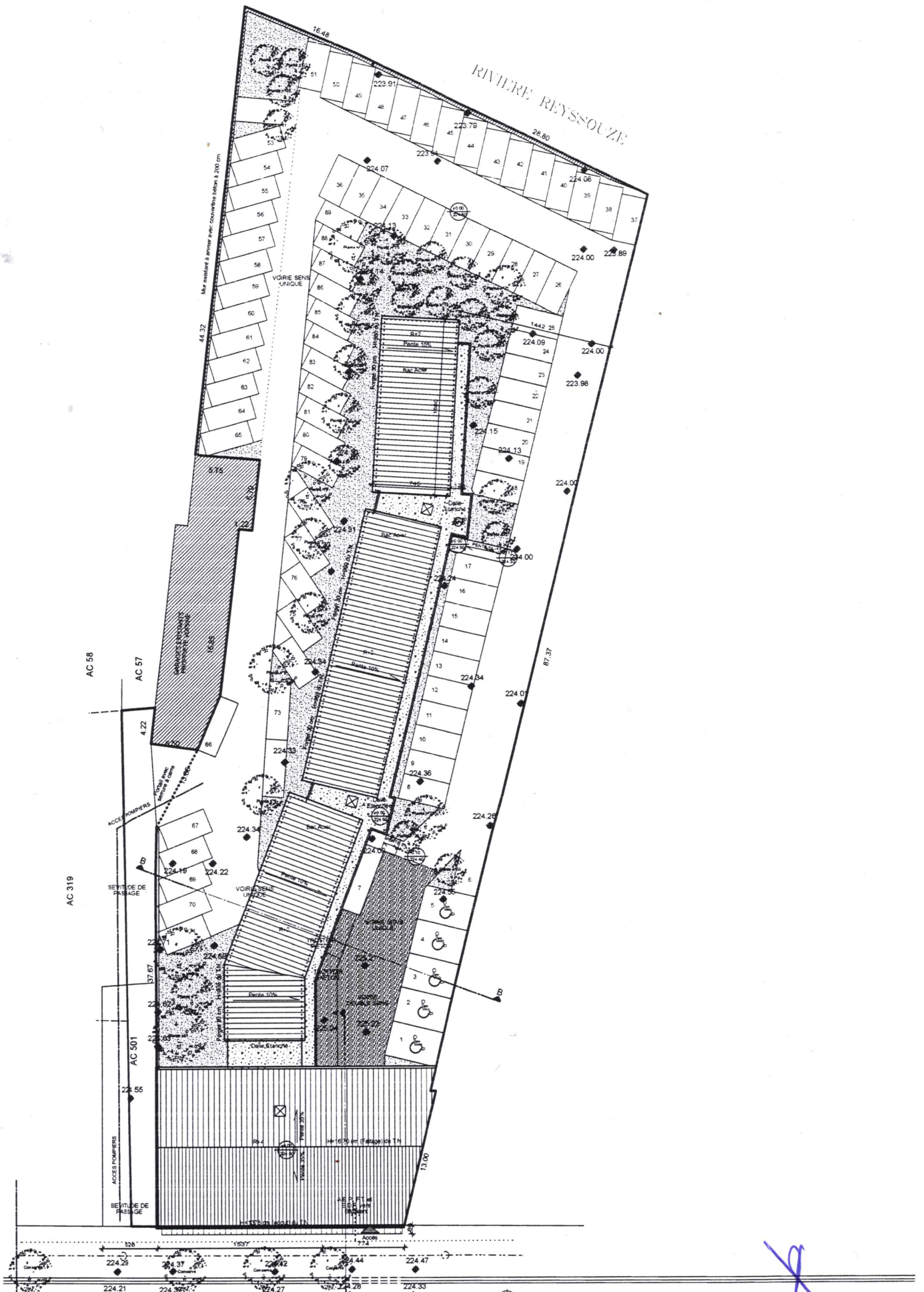


Mai 2009

SA PYH
12, Quai Saint Antoine
69002 LYON
Tél. 04 78 42 01 77 Fax 04 78 37 92 84
RCS LYON n°6 327 995

cher
JP

jacques gerbe architecte diplômé par le gouvernement
01000 bourg en bresse 523, rue Léopold le hon - tél 04 74 45 20 90



AVENUE

ANDRE

MAGINOT

SA PVH
 12, Quai Saint Antoine
 69002 LYON
 Tél. 04 78 42 01 77 - Fax 04 78 37 92 84
 RCS LYON 400 327 995

Handwritten signature and initials
 JD

PLAN DE MASSE
 Echelle 1:333

SA PVH
 12, Quai Saint Antoine
 69002 LYON
 Tél. 04 78 42 01 77 Fax 04 78 37 92 84
 RCS LYON 400 327 995



Handwritten blue ink notes and signatures, including the number '50' and a large 'X' mark.

PLAN DE MASSE TOITURES

<p align="center">Construction d'un programme De résidence étudiante Avenue Maginot à Bourg-en-Bresse (01000)</p> <p align="center">49, Avenue André Maginot, 01000 BOURG-en-BRESSE</p> <p align="center">MAITRE D'OUVRAGE: EPI PROMOTION 12, Quai Saint Antoine, 69002 LYON Tél. 04 78 42 01 77 fax : 04 78 37 92 84</p>			
<p>jacques gerbe 01000 Bourg en Bresse</p>		<p align="center">architecte diplômé par le gouvernement 021 rue Languet de Saury - 69441 44 45 20 90 Région Rhône-Alpes - 01000 Bourg-en-Bresse</p>	
<p><small>Economiste et B.E.T. Fluides CAILLAUD INGENIERIE 601 rue Languet de Saury - 01000 BOURG-en-BRESSE tel. 04 74 22 92 30 fax. 04 74 22 46 18</small></p>		<p><small>Bureau de contrôle ALPES CONTROLES 22 rue Maréchal - 01000 Bourg-en-Bresse tel. 04 74 21 04 00 fax. 04 37 62 11 14</small></p>	
<p><small>Bureau d'étude structure CHAPUIS SA 171 rue Languet de Saury - 01000 BOURG-en-BRESSE tel. 04 74 22 91 70 fax. 04 74 23 60 15</small></p>			
<p>a: Modifications relatives au problème de densité (112 Logés) b: modifications suivant remarques du 01-09-2008 du service urbanisme c: modifications Local poubelles suite à la remarque du service urbanisme (AGGLO) d: Modificatif du Permis n° PC 001 063 08 00047 du 22 Janvier 2009</p>			
REF	<p align="center">Plan de Masse toitures</p>		
<p>PC2. a PERMIS MODIFICATIF</p>	<p align="right">échelle : 1:200</p>		
0725	REM	- PHASE	INDICE
	APD		02
			d
			01 Jun 2009
			22 Juillet 2008