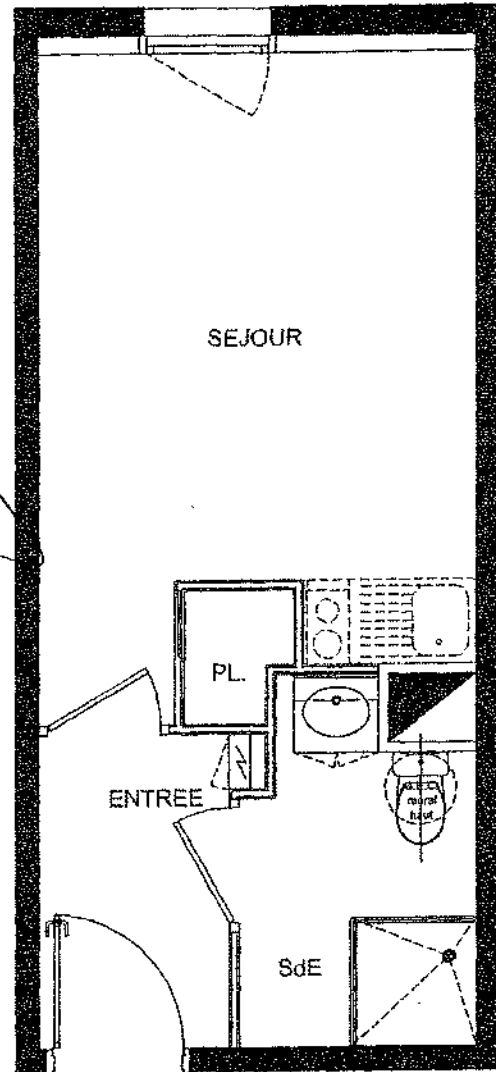




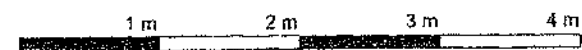
APPORTÉ À LA MONTÉE D'UN ACTE  
 EN VERTU DE LA MOTIVÉ ASSOCIÉ  
 ...  
 ...



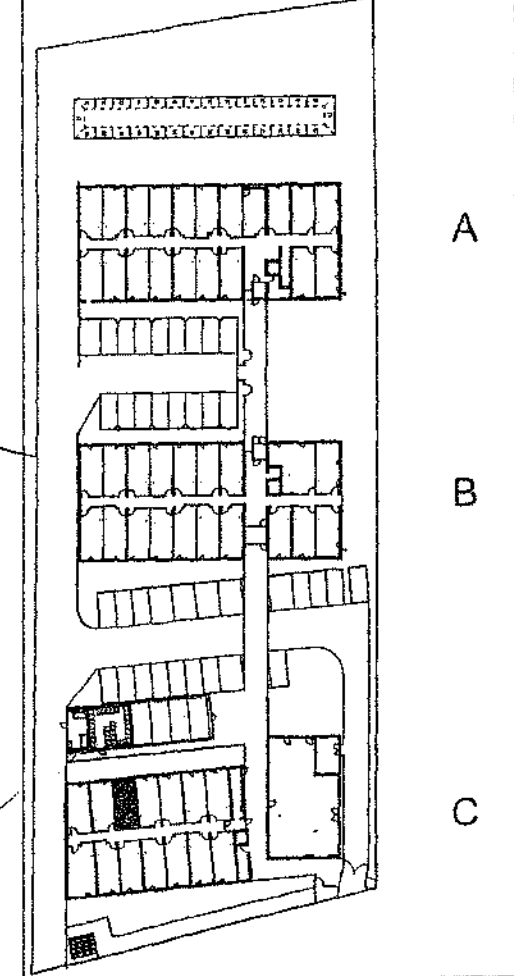
*S. Amalloy*

*[Signature]*

*S. Amalloy*



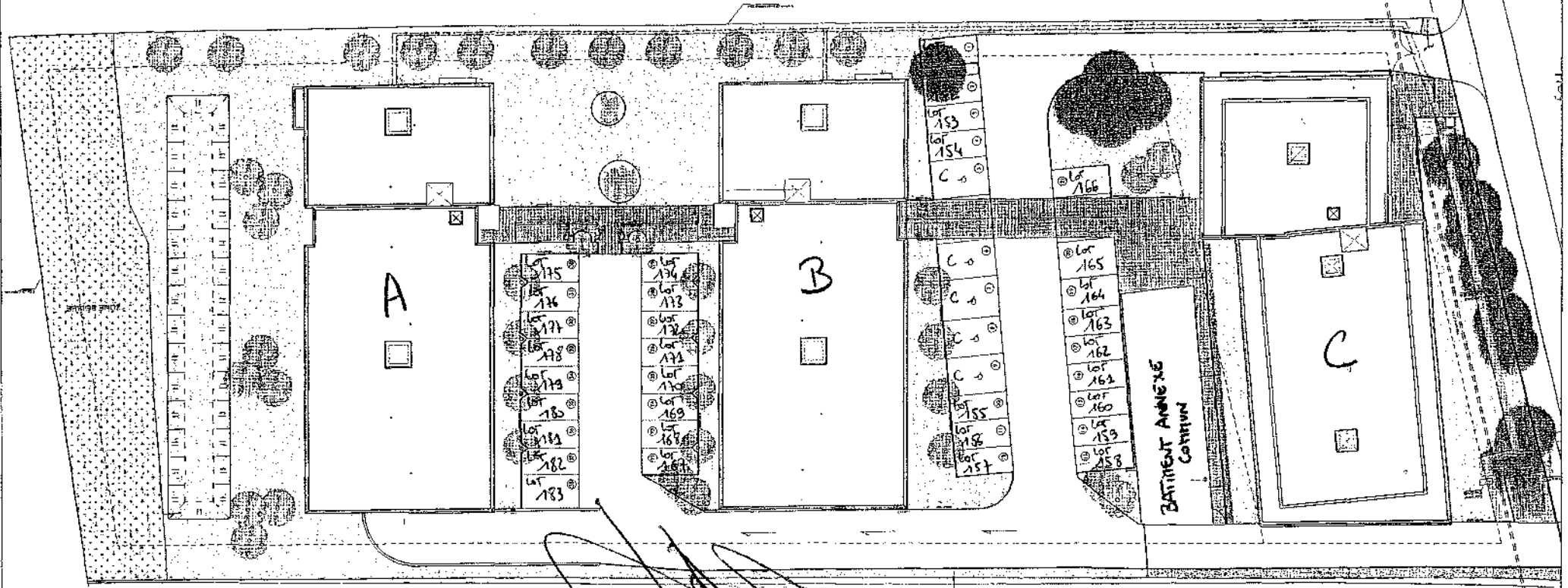
**1 pièce - C010**  
**BÂTIMENT C**  
**Rez-de-chaussée**



Surfaces habitables (m <sup>2</sup> )	
Entrée	2.95
Séjour /Kitch /PL.	13.85
SDE / WC	3.80
<b>TOTAL</b>	<b>20.60</b>



Résidence "LES ARLEZINES"  
- CARQUEFOU -



Les parkings extérieurs portant les N° 1 à 4 forment les LOTS N° 151 à 154  
Les parkings extérieurs portant les N° 10 à 38 forment les LOTS N° 155 à 183  
Les parkings extérieurs portant les N° 5 à 9 sont communs pour personnes handicapées

*S. Amellou*

QUADRA ARCHITECTES SARL - Agence de Nantes : 2 Rue du WATTEMAN, BP 189, 44703 ORVAULT - TEL : 02.40.78.42.42 - Fax : 02.40.40.84.75 Site Web : <a href="http://www.quadra-architectes.fr">www.quadra-architectes.fr</a> - Email : <a href="mailto:agence@quadra-architectes.fr">agence@quadra-architectes.fr</a>			
	<b>PROJET DE RESIDENCE SERVICE</b> 134 Route de Carquefou - 44 470 CARQUEFOU Maître d'Ouvrage : SCI LES ARLEZINES 11, avenue Parmentier - BP 70 117 - 31 201 TOULOUSE Immeuble Les Dardes II - 1, rue Eugène Varlin - CS 50 408 - 44.104 NANTES	PLAN N° <b>114</b> DCE	02-07-00 A B C D SC
	<b>PLAN - COUPES - FAÇADES</b> LOCAUX ANNEXES	SCH : 1/50 07.23	

Résidence "LES ARLEZINES"  
 - CARQUEFOU -

