

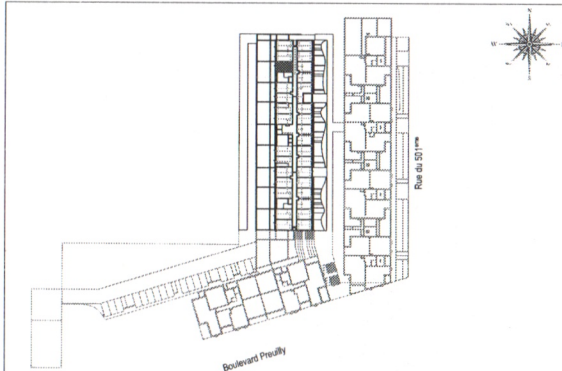
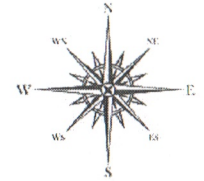


Icade Promotion Logement
 Agence de Tours
 23 rue Blaise Pascal
 37 041 Tours cedex 1

Foncière-développeur

"Le Jardin des Lettres"

TOURS (37)



2ème étage

Appt E 201

-TYPE 1-

Surfaces habitables en m2

Chambre 15,45
 S.d.e. 4,24

Surface Habitable **19,69 m²**

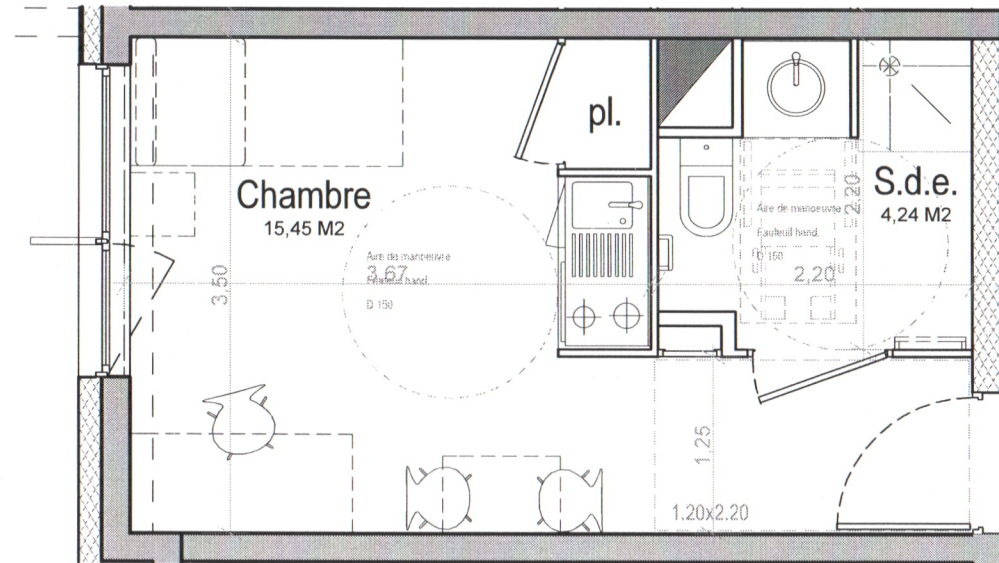
Nota: la surface habitable des placards est incluse dans celle des pièces attenantes

En fonction des nécessités techniques de réalisation, le maître d'ouvrage se réserve le droit d'apporter des modifications au présent plan, notamment de légères variantes de côtes et de surfaces. Les tolérances d'usage sont admises en ce qui concerne les dimensions et surfaces indiquées. Les gaines, les retombées, les faux-plafonds, soffites, ainsi que l'emplacement des équipements sont figurés à titre indicatif et n'apparaissent pas de manière exhaustive sur le plan.

Pl : Placard - LL : emplacement lave-linge - LV:emplacement lave-vaisselle R : emplacement réfrigérateur

code opération = 25531

indice : 00



Pour l'acquéreur

Pour le vendeur

0 1 2

26/04/2012

ivars & ballet
 ARCHITECTES ASSOCIÉS