

Vu et approuvé
18/07/2011
[Signature]

Vu et approuvé
18/07/2011.
[Signature]

RESIDENCE SERVICES VILLIERS SUR MARNE

SCI VILLIERS PRUNAIS



NIVEAU	TYPE	APPT.
R+4	STUDIO	437

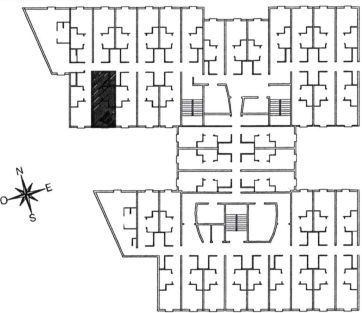


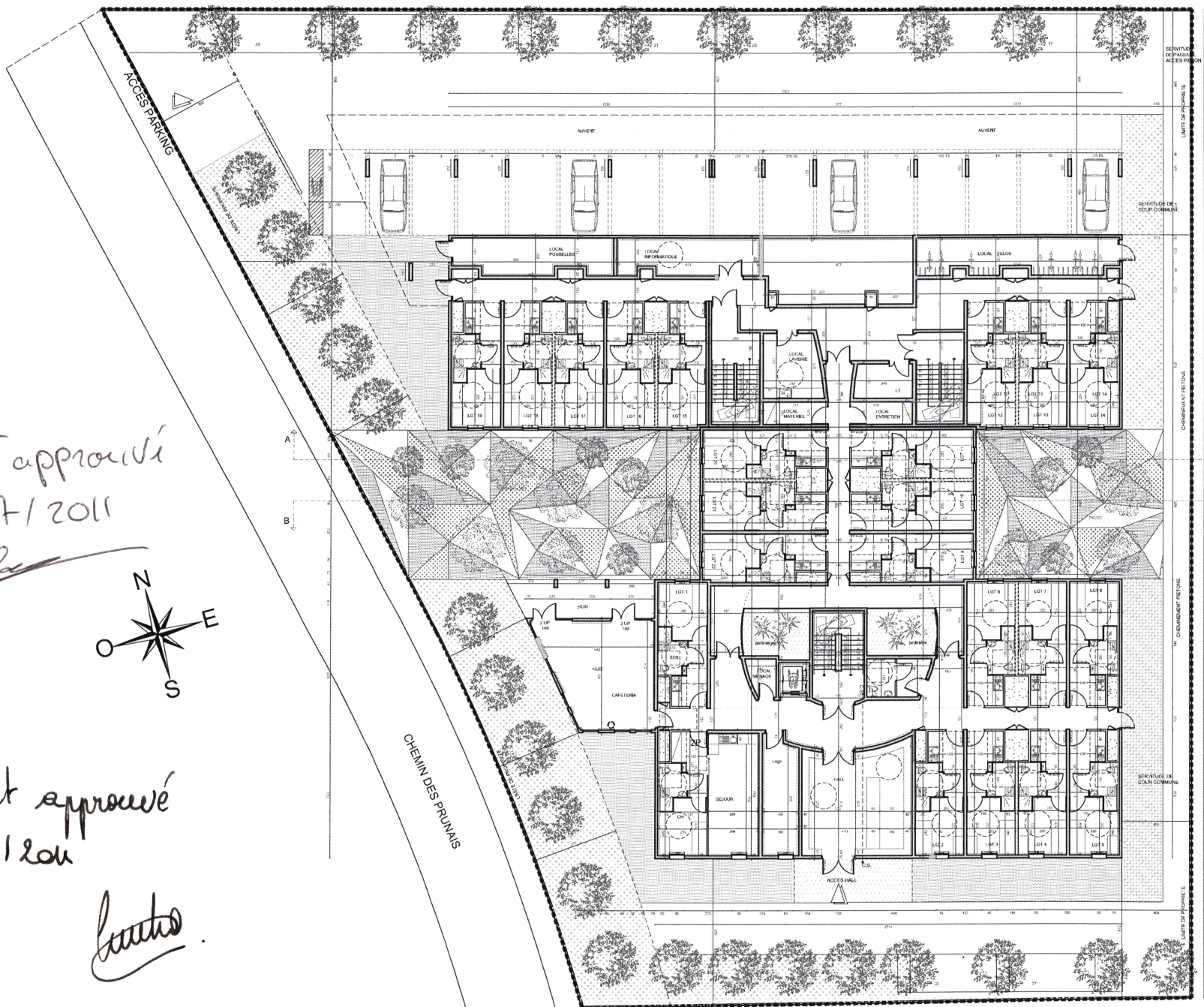
TABLEAU DES SURFACES

PIECES	SURFACE HABITABLE
ENTREE-KITCHENETTE	6,23 m ²
CHAMBRE	8,32 m ²
SDB	3,78 m ²
SURFACE HABITABLE TOTALE	18,33 m²

Des modifications sont susceptibles d'être apportées à ce plan en fonction des nécessités de la réalisation, tant ce qui concerne les dimensions libres que l'équipement. Les surfaces indiquées sont approximatives. Les retombées, soffites, faux-plafonds, canalisations, convecteurs, peuvent ne pas être figurées.

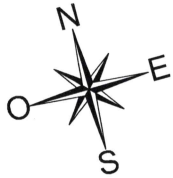
INDICE A

PLAN EN DATE DU 09-04-2010



Vu et approuvé
18/07/2011

[Signature]



Vu et approuvé
18/07/2011

[Signature]

