

**City Résidence**  
APPARTHÔTEL



**RÉSIDENCE**

**AVIGNON**

**City Résidence**  
APPARTHÔTEL



**RAPPORT D'EXPLOITATION 2023**

**PREVISIONNEL 2024**

# City Résidence

APPARTHÔTEL

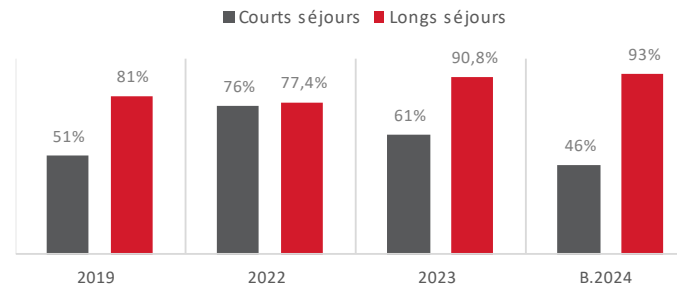


RÉSIDENCE  
AVIGNON

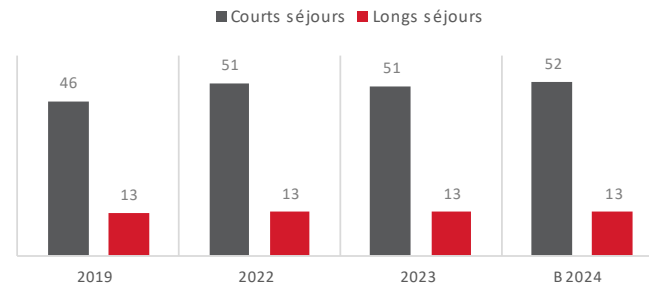
## STATISTIQUES

RevPAR  
Occupation  
Prix moyen

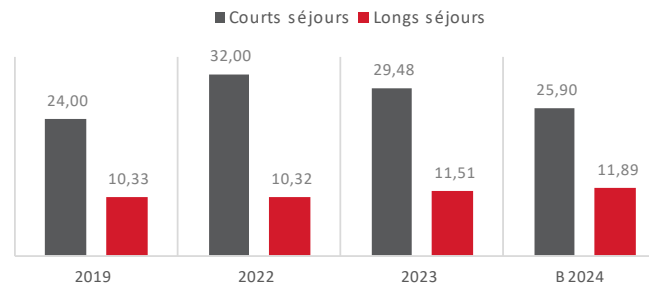
### Taux d'occupation



### Prix moyen HT

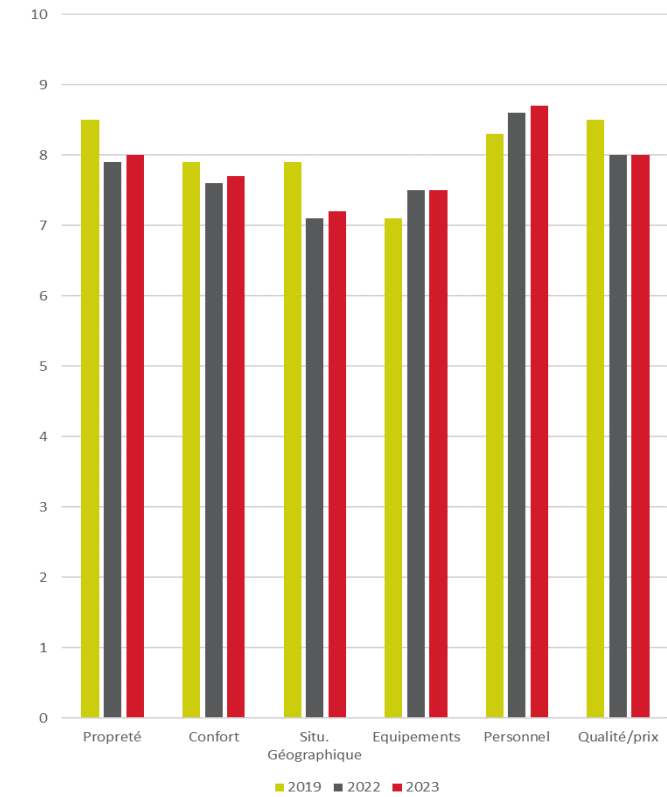


### RevPAR\* HT



\* Revenu par logement disponible

### Notes Booking



**Booking.com**  
Bien 7,4  
1 553 expériences vécues



City Résidence  
APPARTHÔTEL

# City Résidence

## APPARTHÔTEL

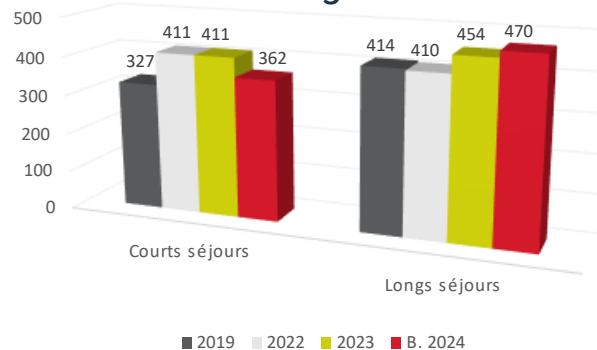


RÉSIDENCE  
AVIGNON

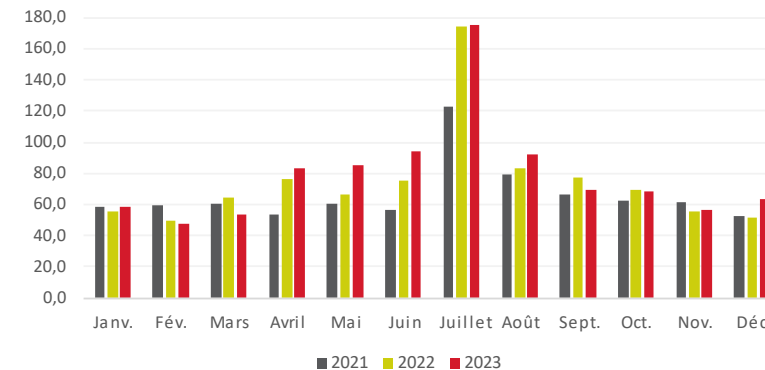
### CHIFFRE D'AFFAIRES

Chiffre d'affaires  
Hébergement  
Ventes

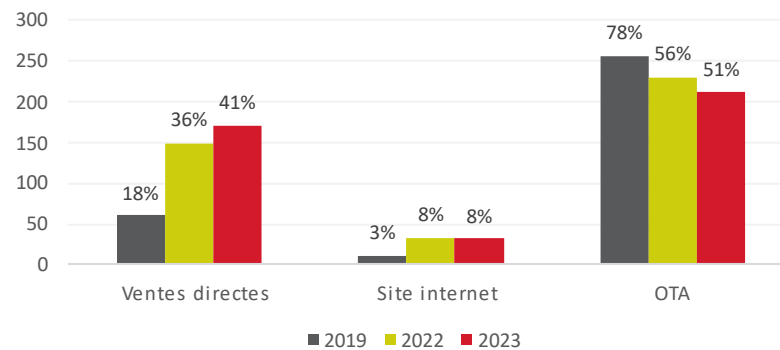
Chiffres d'affaires Hébergement HT



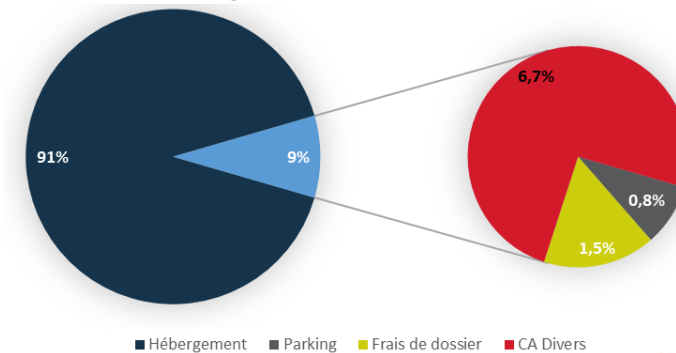
Chiffres d'affaires mensuels (en k€ HT)

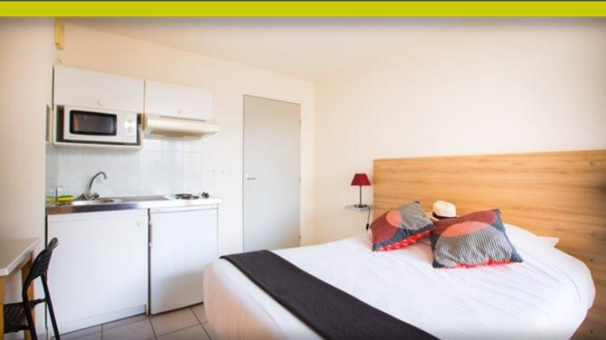


CA par canaux de distribution (en k€)



Répartition du CA 2023





RÉSIDENCE

AVIGNON

## COMPTES D'EXPLOITATION

Chiffre d'affaires

Charges

Résultats

Libellé	Réalisé 2019	Réalisé 2022	Réalisé 2023	Budget 2024	Ecart 2023 vs 2022	
					en K€	en %
<b>Chiffre d'affaires HT</b>	800,4	902,8	946,9	906,5	44,1	5%
<i>Dont CA Hébergement</i>	740,4	822,8	869,1	832,0	46,3	6%
<b>Charges d'exploitation</b>	-315,4	-403,1	-452,3	-462,6	-49,1	12%
Charges du personnel	-106,6	-166,7	-206,4	-194,7	-39,7	24%
<i>En % du CA</i>	13%	18%	22%	21%		
Charges variables	-130,3	-131,8	-129,6	-150,3	2,2	-2%
<i>En % du CA</i>	16%	15%	14%	17%		
Autres charges variables	-19,4	-25,2	-40,2	-30,3	-15,0	60%
<i>Dont fournitures d'exploitation</i>	-15,0	-11,3	-22,6	-15,8	-11,4	101%
Charges fixes	-59,1	-79,4	-76,0	-87,4	3,4	-4%
<i>Dont charges de copropriété</i>	-29,5	-42,5	-36,4	-39,6	6,2	-14%
<b>RBE</b>	485,0	499,7	494,6	443,9	-5,1	-1%
<i>En % du CA</i>	61%	55%	52%	49%		
<b>Charges d'occupation</b>	-410,9	-430,0	-424,8	-438,5	5,2	-1%
<i>Dont loyers</i>	-320,7	-323,6	-321,3	-332,2	2,3	
<i>Taux d'effort</i>	40%	36%	34%	37%		
<b>Résultat Courant</b>	74,1	69,7	69,8	5,4	0,2	0%
Redistribution bailleurs	0,0	-16,4	-27,6	-16,4		
CAPEX (investissements)	-28,4	-8,1	-42,2	11,0		
<b>Résultat Net</b>	45,7	45,2	0,0	0,0		
<b>RN cumulé depuis 2018</b>	-50,3	0,0	0,0	0,0		

- **Ce résultat 2023 va permettre de reverser 27,6k€ au titre de remboursement des efforts de loyer Covid 2020**, Les propriétaires ayant consenti un effort total de loyer 2020 d'un montant de 45,6k€ recevront une quote-part de ce remboursement en juillet 2024.
- **Pour 2024**, le résultat devrait permettre de solder les efforts de loyer Covid 2020 et de verser **un loyer additionnel** d'environ 15k€.





RÉSIDENCE

AVIGNON

## TRAVAUX ET MUTUALISATION DES CHARGES

Refacturation

Travaux

Equipement

### Installation d'un réseau Wifi

Sur 2023, nous avons déployé un réseau wifi dans l'ensemble des bâtiments de la résidence.

- L'ancien câblage, non adapté à un réseau par fibre optique, a été intégralement remplacé,
- Des récepteurs wifi ont été installés dans les couloirs communs.

Le coût de l'installation a été supporté à 100% par la société d'exploitation.



L'ensemble des logements ayant désormais accès à ce réseau wifi, la mise en place d'un contrat de prestation « internet wifi » sera soumis lors de la prochaine assemblée générale.

Ce contrat permettra aux propriétaires n'ayant pas signé le bail commercial de bénéficier de ce réseau.

Le coût de ce contrat étant une charge locative, votre quote-part sera prise en charge par la société d'exploitation.

### Mutualisation des charges privées

Pour 2022-2023, **11 922 HT** ont été dépensés dans les travaux et rééquipements des logements entrants dans le cadre de la mutualisation des charges propriétaire.

**Cette refacturation sera réalisée au 30/06/2024 et compensée avec les loyers du 2<sup>ème</sup> trimestre 2024 (virement du 05/07/2024),**



# City Résidence

APPARTHÔTEL



RÉSIDENCE

AVIGNON



Sophia-Antipolis

Nice

Bordeaux

Marseille

Aix-en-Provence

Nantes

Tours

Grand Paris

Capvern

Marcy l'Étoile

Avignon

Strasbourg

En tant que propriétaire, bénéficiez d'une réduction sur le prix\* de votre séjour sur [www.cityresidence.fr](http://www.cityresidence.fr)

\*uniquement sur le prix de l'hébergement

Avec le code promo

**PRO15**

sur [www.cityresidence.fr](http://www.cityresidence.fr)